



KRAJOWA IZBA GOSPODARCZA

Comiesięczny przegląd sytuacji gospodarczej
w województwach

Krajowa Izba Gospodarcza

27.11.2019 roku

Spis treści

Spis treści	str. 2
Objaśnienia i uwagi	str. 3
Porównanie województw	str. 4
POLSKA	str. 5
DOLNOŚLĄSKIE	str. 6
KUJAWSKO-POMORSKIE	str. 7
LUBELSKIE	str. 8
LUBUSKIE	str. 9
ŁÓDZKIE	str. 10
MAŁOPOLSKIE	str. 11
MAZOWIECKIE	str. 12
OPOLSKIE	str. 13
PODKARPACKIE	str. 14
PODLASKIE	str. 15
POMORSKIE	str. 16
ŚLĄSKIE	str. 17
ŚWIĘTOKRZYSKIE	str. 18
WARMIŃSKO-MAZURSKIE	str. 19
WIELKOPOLSKIE	str. 20
ZACHODNIOPOMORSKIE	str. 21

Objaśnienia i uwagi

Analitycy i komentatorzy zajmujący się problematyką gospodarczą zazwyczaj koncentrują się na danych obrazujących aktualny stan i bieżące zmiany całej polskiej gospodarki. Takie podejście jest naturalne. Uogólnienie danych pozwala na łatwiejsze ich zrozumienie oraz na prostsze formułowanie projekcji dotyczących przyszłości. Należy mieć jednak na uwadze, że z punktu widzenia poszczególnych firm synteza danych na poziomie ogólnokrajowym jest adekwatna jedynie w przypadku podmiotów największych.

Rozważne prowadzenie działalności gospodarczej oraz planowanie jej na przyszłość wymaga dobrego rozpoznania bieżących warunków lokalnych, na jakich działa firma. W przypadku zdecydowanej większości firm w Polsce owa lokalność dotyczy jednego województwa, w bardziej zaś zaawansowanym stadium ekspansji kilku województw.

Prezentowane systematycznie przez statystykę publiczną informacje wskazują na bardzo duże zróżnicowanie województw. Dotyczy to tak ich potencjału w zakresie powierzchni, ludności, wypracowanego produktu krajowego brutto, ale również takich parametrów jak aktualne tempo wzrostu, dostępne zasoby pracy, bezrobocie, poziom i dynamika płac, postęp w zakresie wydajności.

Zamiarem Krajowej Izby Gospodarczej jest wsparcie pracy przedsiębiorców poprzez przybliżenie im danych dotyczących potencjału gospodarczego i bieżącej sytuacji ekonomicznej panującej w poszczególnych województwach. W poniższym opracowaniu dane Głównego Urzędu Statystycznego zostały uzupełnione szacunkami KIG opartymi na danych GUS.

Z punktu widzenia analizy bieżącego stanu otoczenia biznesowego przedsiębiorstw szczególnie ważne są dane dotyczące sektora przedsiębiorstw - zwłaszcza przemysłu i budownictwa - gdzie zaprezentowany jest: poziom sprzedaży i aktualne tempo jej wzrostu wraz z przeciętną wydajnością pracownika mierzoną sprzedażą przypadającą na jednego zatrudnionego, poziom i dynamika zatrudnienia, poziom i dynamika płac, dynamika wydajności. W szczególności ważne wydaje się monitorowanie relacji pomiędzy dynamikami sprzedaży, zatrudnienia, wynagrodzeń i wydajności.

W ocenie potencjału gospodarczego i siły ekonomicznej poszczególnych województw pomocne mogą być informacje o poziomie produktu krajowego brutto, liczbie ludności – zwłaszcza aktywnej zawodowo, ale również te dotyczące gęstości zaludnienia czy współczynnika urbanizacji. Wypada podkreślić, że produkt krajowy brutto wypracowywany nawet przez nieduże województwa jest często przynajmniej porównywalny z produktem krajowym brutto części krajów naszego regionu.

Porównanie województw

Dane podstawowe	Powierzchnia		Ludność		Gęstość zal. osób na km ²	Wsp. urban. w %	PKB (2018)	
	w km ²	% Polski	w tys.	% Polski			mln PLN	PLN na mieszk.
POLSKA	312 680	100,0%	38 387	100,0%	122,8	60,1%	2 115 672	55 115
DOLNOŚLĄSKIE	19 947	6,4%	2 900	7,6%	145,4	68,5%	176 447	60 844
KUJAWSKO-POMORSKIE	17 971	5,7%	2 075	5,4%	115,4	59,0%	92 666	44 669
LUBELSKIE	25 122	8,0%	2 112	5,5%	84,1	46,5%	80 607	38 163
LUBUSKIE	13 988	4,5%	1 013	2,6%	72,4	64,9%	45 910	45 321
ŁÓDZKIE	18 219	5,8%	2 460	6,4%	135,0	62,5%	127 363	51 770
MAŁOPOLSKIE	15 183	4,9%	3 405	8,9%	224,3	48,2%	170 735	50 144
MAZOWIECKIE	35 558	11,4%	5 411	14,1%	152,2	64,4%	474 968	87 772
OPOLSKIE	9 412	3,0%	984	2,6%	104,6	53,3%	43 160	43 848
PODKARPACKIE	17 846	5,7%	2 128	5,5%	119,2	41,4%	81 665	38 385
PODLASKIE	20 187	6,5%	1 179	3,1%	58,4	60,8%	46 968	39 824
POMORSKIE	18 310	5,9%	2 338	6,1%	127,7	63,6%	123 555	52 851
ŚLĄSKIE	12 333	3,9%	4 524	11,8%	366,8	76,7%	258 958	57 240
ŚWIĘTOKRZYSKIE	11 711	3,7%	1 237	3,2%	105,7	45,4%	48 872	39 496
WARMIŃSKO-MAZURSKIE	24 173	7,7%	1 426	3,7%	59,0	59,2%	56 277	39 465
WIELKOPOLSKIE	29 827	9,5%	3 496	9,1%	117,2	54,1%	209 452	59 920
ZACHODNIOPOMORSKIE	22 892	7,3%	1 698	4,4%	74,2	68,5%	78 068	45 968

Rynek pracy	Aktywni zaw. w tys.	Bezrobotni rejestrowani		Pracujący w tys.			Płace w PLN	
		w tys.	stopa w %	ogółem	przemysł	budownictwo	przemysł	budownictwo
POLSKA	16 597	840,5	5,0%	15 757	2 770	421	5 147	5 164
DOLNOŚLĄSKIE	1 224	55,1	4,5%	1 169	228	29	5 680	5 547
KUJAWSKO-POMORSKIE	825	61,9	7,5%	763	139	20	4 494	4 430
LUBELSKIE	924	65,6	7,1%	858	102	17	4 712	4 068
LUBUSKIE	381	17,9	4,7%	363	74	7	4 784	4 428
ŁÓDZKIE	1 091	57,8	5,3%	1 033	176	19	4 873	4 538
MAŁOPOLSKIE	1 523	60,9	4,0%	1 462	214	43	5 063	4 672
MAZOWIECKIE	2 812	120,9	4,3%	2 691	380	90	5 763	6 532
OPOLSKIE	365	19,7	5,4%	345	61	7	4 846	4 566
PODKARPACKIE	949	72,1	7,6%	877	134	18	4 477	4 152
PODLASKIE	476	32,4	6,8%	444	56	13	4 462	5 158
POMORSKIE	936	41,2	4,4%	895	155	31	5 264	4 968
ŚLĄSKIE	1 836	66,1	3,6%	1 770	454	55	5 639	5 003
ŚWIĘTOKRZYSKIE	529	40,2	7,6%	489	67	10	4 622	4 176
WARMIŃSKO-MAZURSKIE	505	43,4	8,6%	461	88	11	4 256	4 259
WIELKOPOLSKIE	1 604	44,9	2,8%	1 559	345	39	4 931	5 213
ZACHODNIOPOMORSKIE	618	40,2	6,5%	578	96	12	4 812	4 643

Wyniki przedsiębiorstw	Sprzedaż og. mln PLN	Przemysł		I-X 2019		Sprzedaż og. mln PLN	Budownictwo		I-X 2019	
		Na zatrud. tys. PLN	Sprzedaż I-X 2018 = 100	Wydajność	Na zatrud. tys. PLN		Sprzedaż I-X 2018 = 100	Wydajność		
POLSKA	1 279 229	462	104,3	102,3		209 282	497	111,6	107,3	
DOLNOŚLĄSKIE	113 262	497	107,6	105,0		13 281	458	117,8	111,3	
KUJAWSKO-POMORSKIE	54 378	391	103,8	102,1		6 588	329	107,2	103,7	
LUBELSKIE	33 246	326	106,9	104,8		4 745	279	124,8	111,0	
LUBUSKIE	32 952	445	99,4	98,8		2 152	307	122,0	114,1	
ŁÓDZKIE	69 970	398	100,0	101,2		7 754	408	110,1	102,5	
MAŁOPOLSKIE	93 032	435	106,6	98,8		18 218	424	111,3	104,9	
MAZOWIECKIE	254 038	669	106,1	105,5		67 094	745	113,1	112,5	
OPOLSKIE	27 300	448	104,7	100,2		3 950	564	110,3	103,6	
PODKARPACKIE	44 777	334	106,3	105,1		7 166	398	123,0	116,7	
PODLASKIE	25 641	458	112,4	107,3		6 152	473	116,1	106,3	
POMORSKIE	81 117	523	103,7	100,7		14 756	476	109,6	106,2	
ŚLĄSKIE	203 059	447	102,8	101,1		21 356	388	102,8	100,9	
ŚWIĘTOKRZYSKIE	25 695	384	105,1	103,1		4 251	425	129,6	118,7	
WARMIŃSKO-MAZURSKIE	31 325	356	104,6	102,4		3 079	280	93,5	94,0	
WIELKOPOLSKIE	153 449	445	103,6	101,7		23 928	614	108,9	103,8	
ZACHODNIOPOMORSKIE	35 989	375	105,2	104,8		4 815	401	110,5	107,5	

POLSKA

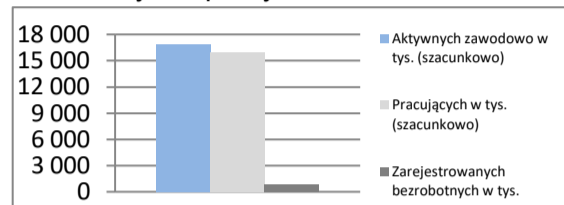
Powierzchnia	w km ²	312 680	Ludność tys.	38 387
	% Polski	100,0%	% Polski	100,0%
Gęstość zaludnienia	osób na km ²	122,8	Współczynnik urbanizacji	60,1%
	Polska	122,8	Polska	60,1%
PKB na mieszkańca	tys. PLN	55 115	PKB	mIn PLN
	Średnia Polski = 100%	100,0%	% Polski	2 115 672
				100,00%

Rynek pracy

koniec października 2019

Zarejestrowanych bezrobotnych w tys.	840,5
Pracujących w tys. (szacunkowo)	15 969,5
Aktywnych zawodowo w tys. (szacunkowo)	16 810,0
Stopa bezrobocia	5,0%
	Polska 5,0%

Rynek pracy

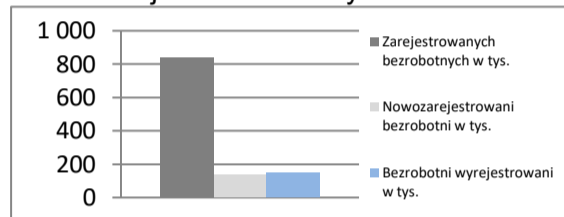


Rynek pracy

w październiku 2019

Bezrobotnych na ofertę pracy	10,0
Nowozarejestrowani bezrobotni w tys.	137,0
Bezrobotni wyrejestrowani w tys.	147,6

Rejestr bezrobotnych

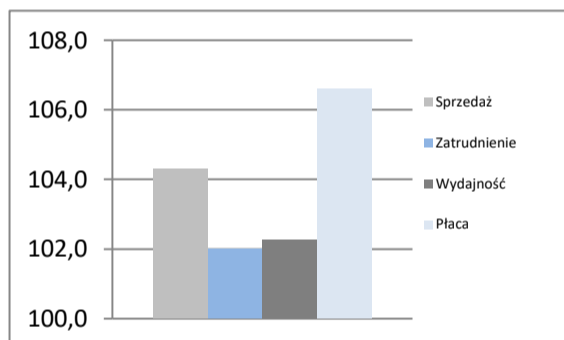


Przemysł - sektor przedsiębiorstw

I-X 2019

Sprzedaż	mIn PLN	1 279 229
Sprzedaż na zatrudnionego	tys. PLN	462
Zatrudnienie	w tys.	2 770
Płaca	PLN	5 147
Sprzedaż	I-X 2018 = 100	104,3
Zatrudnienie	I-X 2018 = 100	102,0
Wydajność	I-X 2018 = 100	102,3
Płaca	I-X 2018 = 100	106,6

Dynamiki - przemysł

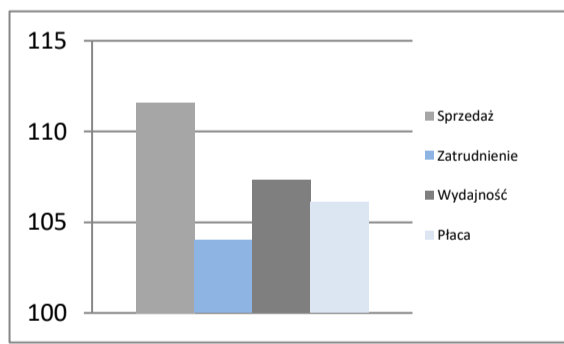


Budownictwo - sektor przedsiębiorstw

I-X 2019

Sprzedaż	mIn PLN	209 282
Sprzedaż na zatrudnionego	tys. PLN	497
Zatrudnienie	w tys.	421
Płaca	PLN	5 164
Sprzedaż	I-X 2018 = 100	111,6
Zatrudnienie	I-X 2018 = 100	104,0
Wydajność	I-X 2018 = 100	107,3
Płaca	I-X 2018 = 100	106,1

Dynamiki - budownictwo

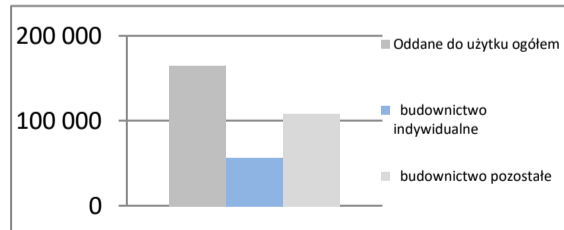


Mieszkania oddane do użytku

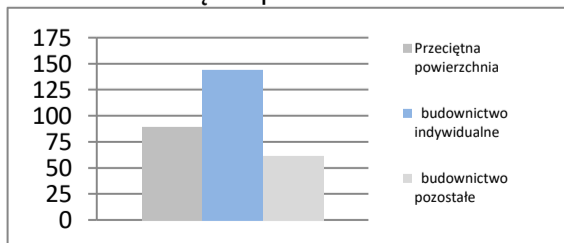
I-X 2019

Oddane do użytku ogółem	szt.	164 632
budownictwo indywidualne	szt.	56 359
budownictwo pozostałe	szt.	108 273
Dynamika	I-X 2018 = 100	110,8
Powierzchnia ogółem	tys. m ²	14 738
budownictwo indywidualne	tys. m ²	8 111
budownictwo pozostałe	tys. m ²	6 628
Dynamika	I-X 2018 = 100	108,8
Przeciętna powierzchnia	m ²	90
budownictwo indywidualne	m ²	144
budownictwo pozostałe	m ²	61

Liczba mieszkań w szt.



Przeciętna powierzchnia lokalu m²



DOLNOŚLĄSKIE

Powierzchnia	w km ²	19 947	Ludność tys.	2 900
	% Polski	6,4%	% Polski	7,6%
Gęstość zaludnienia	osób na km ²	145,4	Współczynnik urbanizacji	68,5%
	Polska	122,8	Polska	60,1%
PKB na mieszkańca	tys. PLN	60 844	PKB	mIn PLN
	Średnia Polski = 100%	110,4%	% Polski	176 447
				8,34%

Rynek pracy

koniec października 2019

Zarejestrowanych bezrobotnych w tys.	55,1
Pracujących w tys. (szacunkowo)	1 169,3
Aktywnych zawodowo w tys. (szacunkowo)	1 224,4

Stopa bezrobocia	4,5%
Polska	5,0%

Rynek pracy

w październiku 2019

Bezrobotnych na ofertę pracy	5,0
Nowozarejestrowani bezrobotni w tys.	9,3
Bezrobotni wyrejestrowani w tys.	10,3

Przemysł - sektor przedsiębiorstw

I-X 2019

Sprzedaż	mIn PLN	113 262
Sprzedaż na zatrudnionego	tys. PLN	497
Zatrudnienie	w tys.	228
Płaca	PLN	5 680
Sprzedaż	I-X 2018 = 100	107,6
Zatrudnienie	I-X 2018 = 100	102,5
Wydajność	I-X 2018 = 100	105,0
Płaca	I-X 2018 = 100	106,6

Budownictwo - sektor przedsiębiorstw

I-X 2019

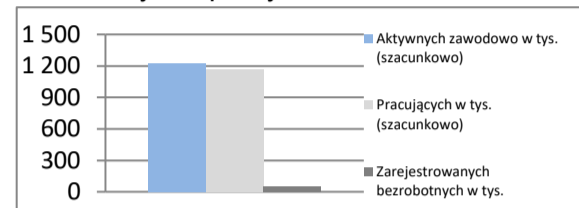
Sprzedaż	mIn PLN	13 281
Sprzedaż na zatrudnionego	tys. PLN	458
Zatrudnienie	w tys.	29
Płaca	PLN	5 547
Sprzedaż	I-X 2018 = 100	117,8
Zatrudnienie	I-X 2018 = 100	105,8
Wydajność	I-X 2018 = 100	111,3
Płaca	I-X 2018 = 100	108,4

Mieszkania oddane do użytku

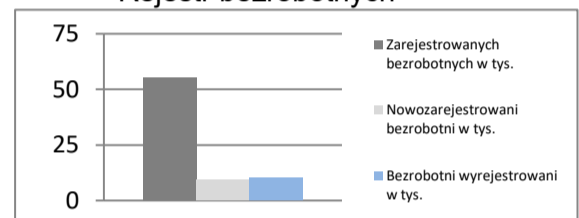
I-X 2019

Oddane do użytku ogółem	szt.	17 617
budownictwo indywidualne	szt.	3 775
budownictwo pozostałe	szt.	13 842
Dynamika	I-X 2018 = 100	116,9
Powierzchnia ogółem	tys. m ²	1 367
budownictwo indywidualne	tys. m ²	540
budownictwo pozostałe	tys. m ²	828
Dynamika	I-X 2018 = 100	113,5
Przeciętna powierzchnia	m ²	78
budownictwo indywidualne	m ²	143
budownictwo pozostałe	m ²	60

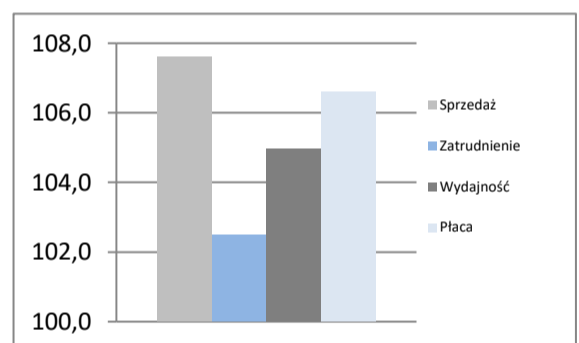
Rynek pracy



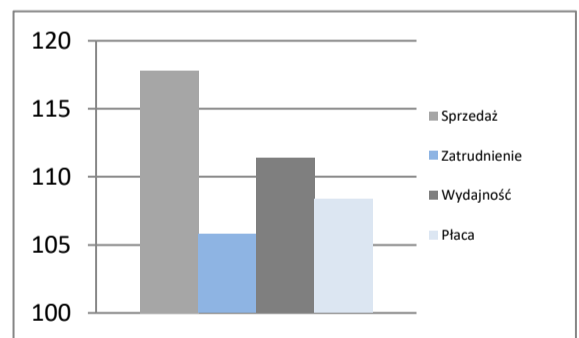
Rejestr bezrobotnych



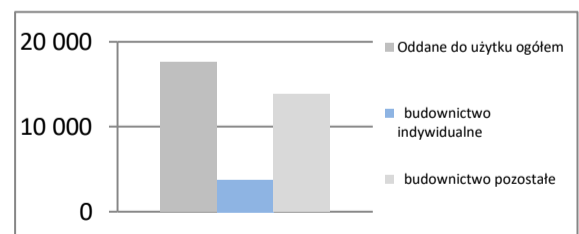
Dynamiki - przemysł



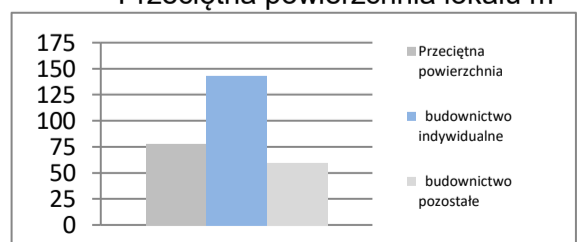
Dynamiki - budownictwo



Liczba mieszkań w szt.



Przeciętna powierzchnia lokalu m²

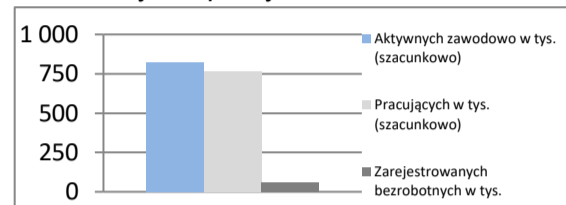


KUJAWSKO-POMORSKIE

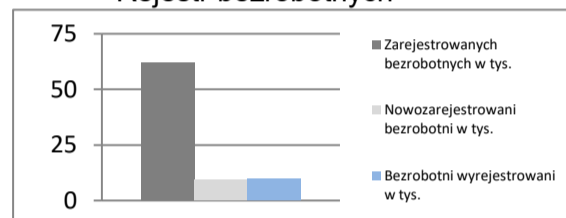
Powierzchnia	w km ²	17 971	Ludność tys.	2 075
	% Polski	5,7%	% Polski	5,4%
Gęstość zaludnienia	osób na km ²	115,4	Współczynnik urbanizacji	59,0%
	Polska	122,8	Polska	60,1%
PKB na mieszkańca	tys. PLN	44 669	PKB	mIn PLN 92 666
	Średnia Polski = 100%	81,0%	% Polski	4,38%

Rynek pracy
koniec października 2019

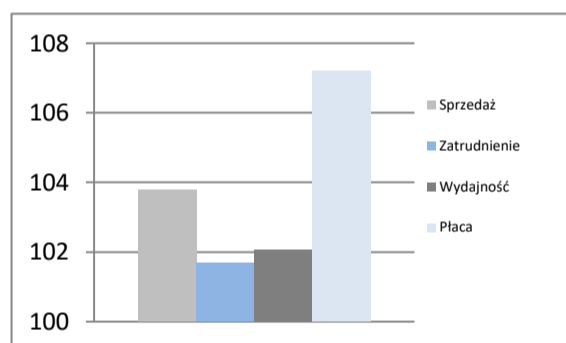
Zarejestrowanych bezrobotnych w tys.	61,9
Pracujących w tys. (szacunkowo)	763,4
Aktywnych zawodowo w tys. (szacunkowo)	825,3
Stopa bezrobocia	7,5%
	Polska 5,0%

Rynek pracy

Rynek pracy
w październiku 2019

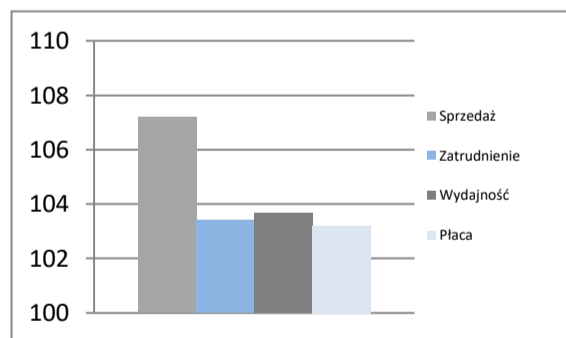
Bezrobotnych na ofertę pracy	16,0
Nowozarejestrowani bezrobotni w tys.	9,4
Bezrobotni wyrejestrowani w tys.	10,0

Rejestr bezrobotnych

Przemysł - sektor przedsiębiorstw
I-X 2019

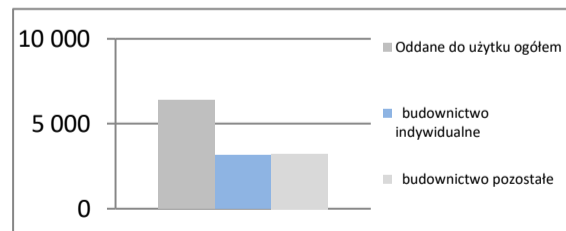
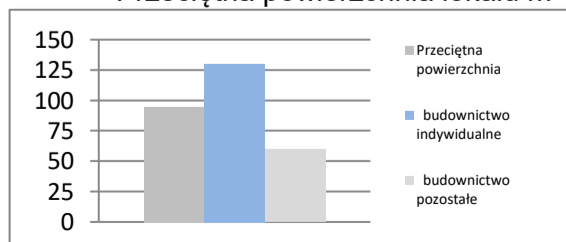
Sprzedaż	mIn PLN	54 378
Sprzedaż na zatrudnionego	tys. PLN	391
Zatrudnienie	w tys.	139
Płaca	PLN	4 494
Sprzedaż	I-X 2018 = 100	103,8
Zatrudnienie	I-X 2018 = 100	101,7
Wydajność	I-X 2018 = 100	102,1
Płaca	I-X 2018 = 100	107,2

Dynamiki - przemysł

Budownictwo - sektor przedsiębiorstw
I-X 2019

Sprzedaż	mIn PLN	6 588
Sprzedaż na zatrudnionego	tys. PLN	329
Zatrudnienie	w tys.	20
Płaca	PLN	4 430
Sprzedaż	I-X 2018 = 100	107,2
Zatrudnienie	I-X 2018 = 100	103,4
Wydajność	I-X 2018 = 100	103,7
Płaca	I-X 2018 = 100	103,2

Dynamiki - budownictwo

Mieszkania oddane do użytku
I-X 2019

Oddane do użytku ogółem	szt.	6 410
budownictwo indywidualne	szt.	3 168
budownictwo pozostałe	szt.	3 242
Dynamika	I-X 2018 = 100	111,7
Powierzchnia ogółem	tys. m ²	606
budownictwo indywidualne	tys. m ²	413
budownictwo pozostałe	tys. m ²	193
Dynamika	I-X 2018 = 100	107,7
Przeciętna powierzchnia	m ²	94
budownictwo indywidualne	m ²	130
budownictwo pozostałe	m ²	60

Liczba mieszkań w szt.

Przeciętna powierzchnia lokalu m²


LUBELSKIE

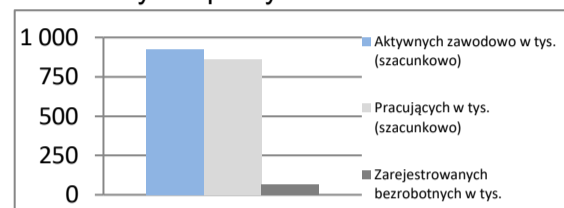
Powierzchnia	w km ²	25 122	Ludność tys.	2 112
	% Polski	8,0%	% Polski	5,5%
Gęstość zaludnienia	osób na km ²	84,1	Współczynnik urbanizacji	46,5%
	Polska	122,8	Polska	60,1%
PKB na mieszkańca	tys. PLN	38 163	PKB	mIn PLN
	Średnia Polski = 100%	69,2%	% Polski	80 607
				3,81%

Rynek pracy

koniec października 2019

Zarejestrowanych bezrobotnych w tys.	65,6
Pracujących w tys. (szacunkowo)	858,3
Aktywnych zawodowo w tys. (szacunkowo)	923,9
Stopa bezrobocia	7,1%
	Polska 5,0%

Rynek pracy

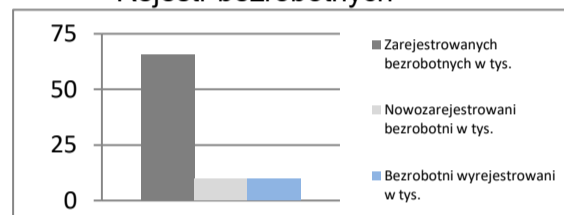


Rynek pracy

w październiku 2019

Bezrobotnych na ofertę pracy	28,0
Nowozarejestrowani bezrobotni w tys.	9,5
Bezrobotni wyrejestrowani w tys.	9,8

Rejestr bezrobotnych

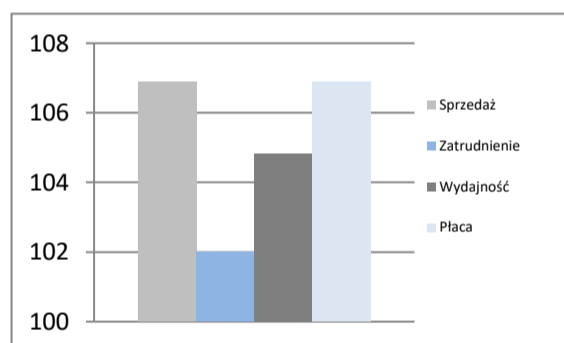


Przemysł - sektor przedsiębiorstw

I-X 2019

Sprzedaż	mIn PLN	33 246
Sprzedaż na zatrudnionego	tys. PLN	326
Zatrudnienie	w tys.	102
Płaca	PLN	4 712
Sprzedaż	I-X 2018 = 100	106,9
Zatrudnienie	I-X 2018 = 100	102,0
Wydajność	I-X 2018 = 100	104,8
Płaca	I-X 2018 = 100	106,9

Dynamiki - przemysł

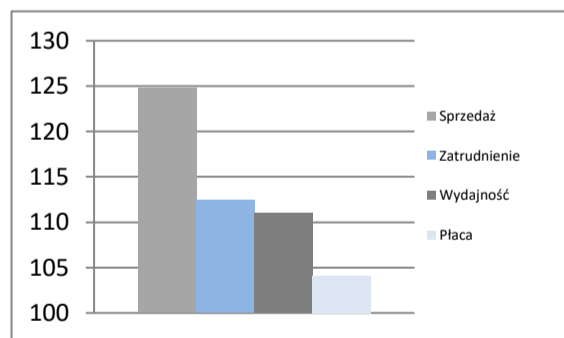


Budownictwo - sektor przedsiębiorstw

I-X 2019

Sprzedaż	mIn PLN	4 745
Sprzedaż na zatrudnionego	tys. PLN	279
Zatrudnienie	w tys.	17
Płaca	PLN	4 068
Sprzedaż	I-X 2018 = 100	124,8
Zatrudnienie	I-X 2018 = 100	112,4
Wydajność	I-X 2018 = 100	111,0
Płaca	I-X 2018 = 100	104,1

Dynamiki - budownictwo

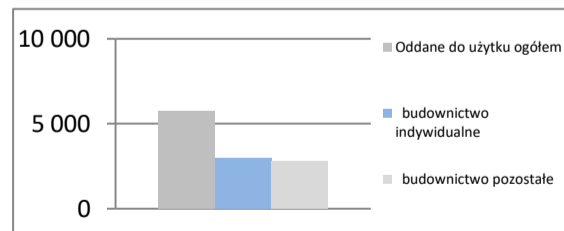


Mieszkania oddane do użytku

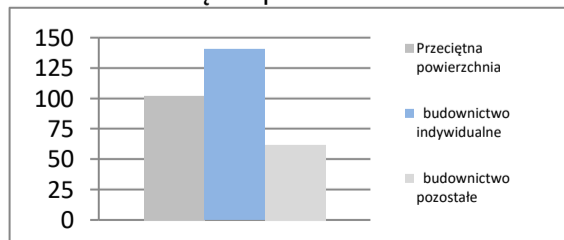
I-X 2019

Oddane do użytku ogółem	szt.	5 742
budownictwo indywidualne	szt.	2 953
budownictwo pozostałe	szt.	2 789
Dynamika	I-X 2018 = 100	93,4
Powierzchnia ogółem	tys. m ²	586
budownictwo indywidualne	tys. m ²	414
budownictwo pozostałe	tys. m ²	172
Dynamika	I-X 2018 = 100	100,8
Przeciętna powierzchnia	m ²	102
budownictwo indywidualne	m ²	140
budownictwo pozostałe	m ²	62

Liczba mieszkań w szt.



Przeciętna powierzchnia lokalu m²



LUBUSKIE

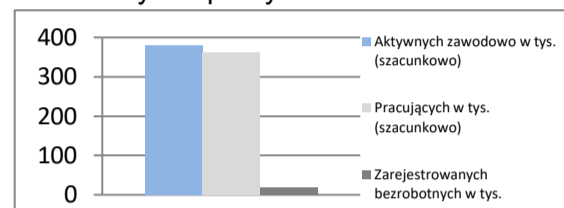
Powierzchnia	w km ²	13 988	Ludność tys.	1 013
	% Polski	4,5%	% Polski	2,6%
Gęstość zaludnienia	osób na km ²	72,4	Współczynnik urbanizacji	64,9%
	Polska	122,8	Polska	60,1%
PKB na mieszkańca	tys. PLN	45 321	PKB	mIn PLN
	Średnia Polski = 100%	82,2%	% Polski	2,17%

Rynek pracy

koniec października 2019

Zarejestrowanych bezrobotnych w tys.	17,9
Pracujących w tys. (szacunkowo)	363,0
Aktywnych zawodowo w tys. (szacunkowo)	380,9
Stopa bezrobocia	4,7%
	Polska 5,0%

Rynek pracy

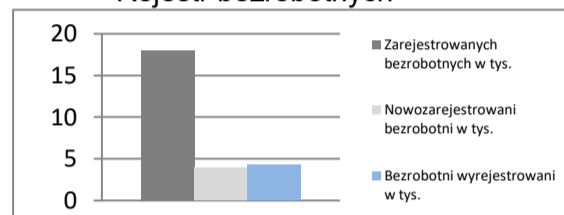


Rynek pracy

w październiku 2019

Bezrobotnych na ofertę pracy	6,0
Nowozarejestrowani bezrobotni w tys.	3,9
Bezrobotni wyrejestrowani w tys.	4,3

Rejestr bezrobotnych

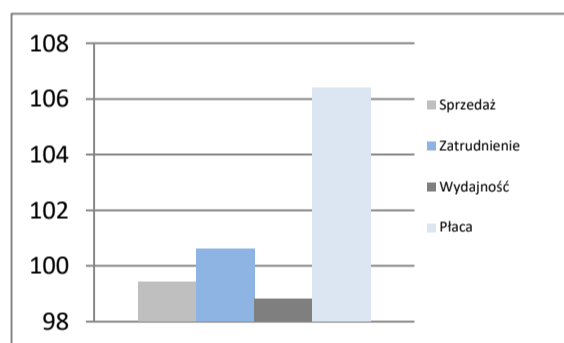


Przemysł - sektor przedsiębiorstw

I-X 2019

Sprzedaż	mIn PLN	32 952
Sprzedaż na zatrudnionego	tys. PLN	445
Zatrudnienie	w tys.	74
Płaca	PLN	4 784
Sprzedaż	I-X 2018 = 100	99,4
Zatrudnienie	I-X 2018 = 100	100,6
Wydajność	I-X 2018 = 100	98,8
Płaca	I-X 2018 = 100	106,4

Dynamiki - przemysł

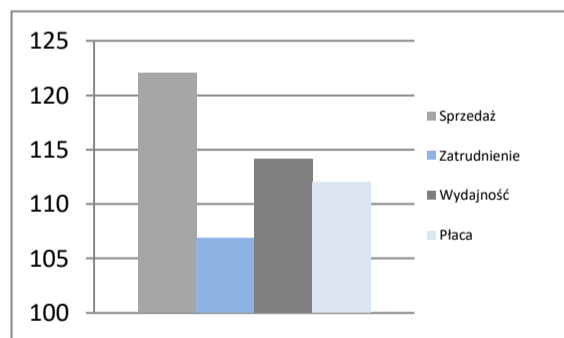


Budownictwo - sektor przedsiębiorstw

I-X 2019

Sprzedaż	mIn PLN	2 152
Sprzedaż na zatrudnionego	tys. PLN	307
Zatrudnienie	w tys.	7
Płaca	PLN	4 428
Sprzedaż	I-X 2018 = 100	122,0
Zatrudnienie	I-X 2018 = 100	106,9
Wydajność	I-X 2018 = 100	114,1
Płaca	I-X 2018 = 100	112,0

Dynamiki - budownictwo

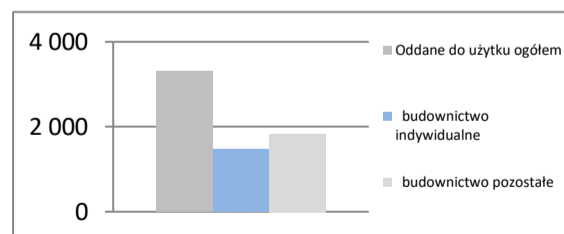


Mieszkania oddane do użytku

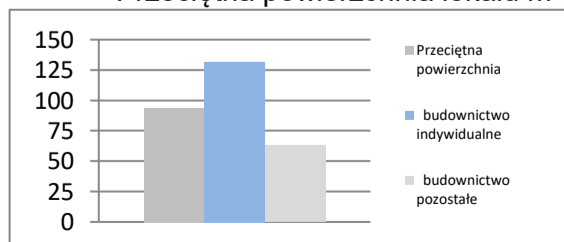
I-X 2019

Oddane do użytku ogółem	szt.	3 315
budownictwo indywidualne	szt.	1 476
budownictwo pozostałe	szt.	1 839
Dynamika	I-X 2018 = 100	94,3
Powierzchnia ogółem	tys. m ²	311
budownictwo indywidualne	tys. m ²	195
budownictwo pozostałe	tys. m ²	116
Dynamika	I-X 2018 = 100	101,9
Przeciętna powierzchnia	m ²	94
budownictwo indywidualne	m ²	132
budownictwo pozostałe	m ²	63

Liczba mieszkań w szt.



Przeciętna powierzchnia lokalu m²



ŁÓDZKIE

Powierzchnia	w km ²	18 219	Ludność tys.	2 460
	% Polski	5,8%	% Polski	6,4%
Gęstość zaludnienia	osób na km ²	135,0	Współczynnik urbanizacji	62,5%
	Polska	122,8	Polska	60,1%
PKB na mieszkańca	tys. PLN	51 770	PKB	mIn PLN
	Średnia Polski = 100%	93,9%	% Polski	127 363
				6,02%

Rynek pracy

koniec października 2019

Zarejestrowanych bezrobotnych w tys.	57,8
Pracujących w tys. (szacunkowo)	1 032,8
Aktywnych zawodowo w tys. (szacunkowo)	1 090,6

Stopa bezrobocia	5,3%
Polska	5,0%

Rynek pracy

w październiku 2019

Bezrobotnych na ofertę pracy	11,0
Nowozarejestrowani bezrobotni w tys.	8,5
Bezrobotni wyrejestrowani w tys.	9,7

Przemysł - sektor przedsiębiorstw

I-X 2019

Sprzedaż	mIn PLN	69 970
Sprzedaż na zatrudnionego	tys. PLN	398
Zatrudnienie	w tys.	176
Płaca	PLN	4 873
Sprzedaż	I-X 2018 = 100	100,0
Zatrudnienie	I-X 2018 = 100	98,8
Wydajność	I-X 2018 = 100	101,2
Płaca	I-X 2018 = 100	106,8

Budownictwo - sektor przedsiębiorstw

I-X 2019

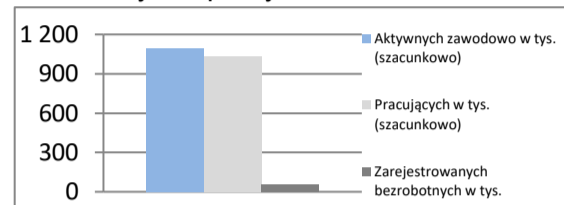
Sprzedaż	mIn PLN	7 754
Sprzedaż na zatrudnionego	tys. PLN	408
Zatrudnienie	w tys.	19
Płaca	PLN	4 538
Sprzedaż	I-X 2018 = 100	110,1
Zatrudnienie	I-X 2018 = 100	107,4
Wydajność	I-X 2018 = 100	102,5
Płaca	I-X 2018 = 100	108,4

Mieszkania oddane do użytku

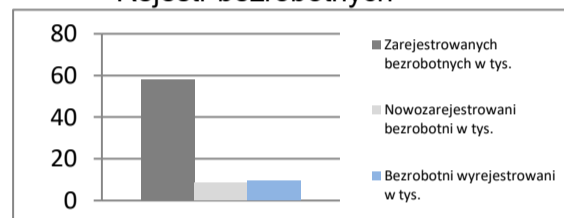
I-X 2019

Oddane do użytku ogółem	szt.	7 933
budownictwo indywidualne	szt.	3 593
budownictwo pozostałe	szt.	4 340
Dynamika	I-X 2018 = 100	126,9
Powierzchnia ogółem	tys. m ²	781
budownictwo indywidualne	tys. m ²	505
budownictwo pozostałe	tys. m ²	275
Dynamika	I-X 2018 = 100	115,2
Przeciętna powierzchnia	m ²	98
budownictwo indywidualne	m ²	141
budownictwo pozostałe	m ²	63

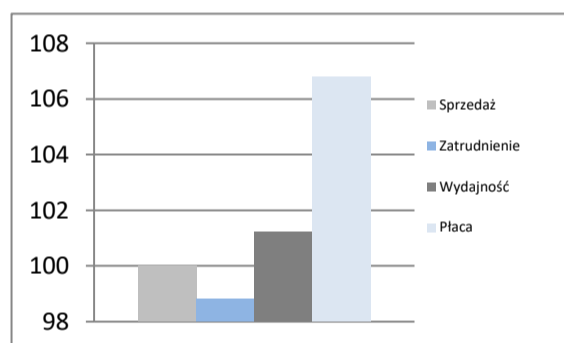
Rynek pracy



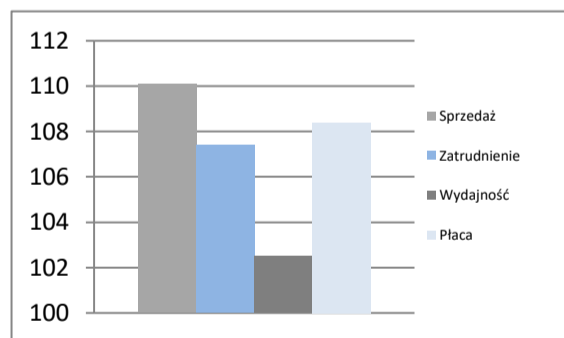
Rejestr bezrobotnych



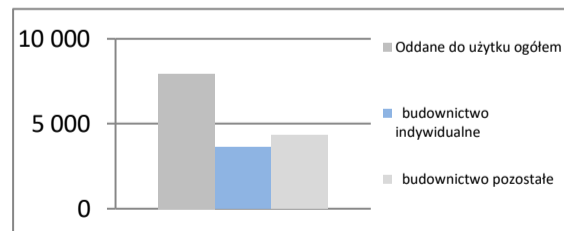
Dynamiki - przemysł



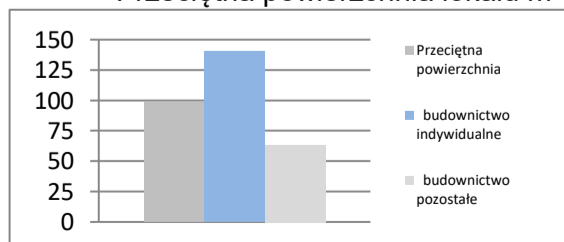
Dynamiki - budownictwo



Liczba mieszkań w szt.



Przeciętna powierzchnia lokalu m²



MAŁOPOLSKIE

Powierzchnia	w km ²	15 183	Ludność tys.	3 405
	% Polski	4,9%	% Polski	8,9%
Gęstość zaludnienia	osób na km ²	224,3	Współczynnik urbanizacji	48,2%
	Polska	122,8	Polska	60,1%
PKB na mieszkańca	tys. PLN	50 144	PKB	mIn PLN
	Średnia Polski = 100%	91,0%	% Polski	170 735
				8,07%

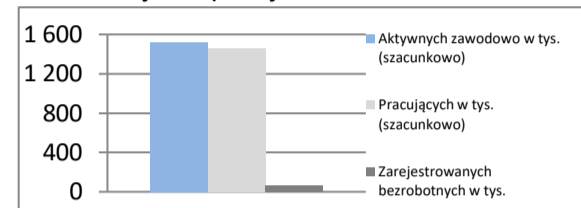
Rynek pracy

koniec października 2019

Zarejestrowanych bezrobotnych w tys.	60,9
Pracujących w tys. (szacunkowo)	1 461,6
Aktywnych zawodowo w tys. (szacunkowo)	1 522,5

Stopa bezrobocia	4,0%
Polska	5,0%

Rynek pracy

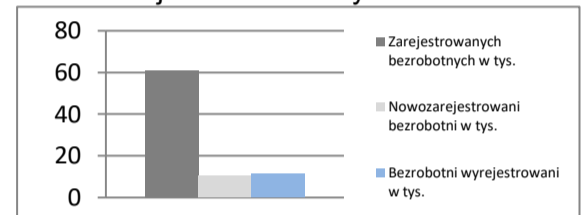


Rynek pracy

w październiku 2019

Bezrobotnych na ofertę pracy	8,0
Nowozarejestrowani bezrobotni w tys.	10,4
Bezrobotni wyrejestrowani w tys.	11,4

Rejestr bezrobotnych

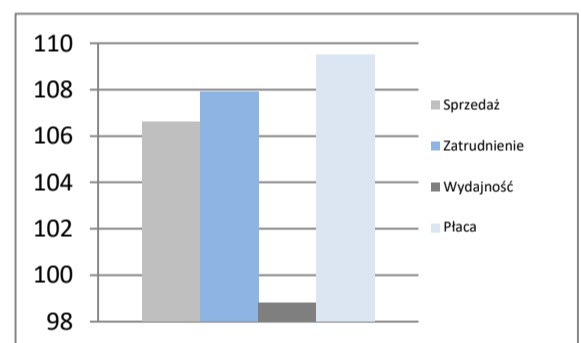


Przemysł - sektor przedsiębiorstw

I-X 2019

Sprzedaż	mIn PLN	93 032
Sprzedaż na zatrudnionego	tys. PLN	435
Zatrudnienie	w tys.	214
Płaca	PLN	5 063
Sprzedaż	I-X 2018 = 100	106,6
Zatrudnienie	I-X 2018 = 100	107,9
Wydajność	I-X 2018 = 100	98,8
Płaca	I-X 2018 = 100	109,5

Dynamiki - przemysł

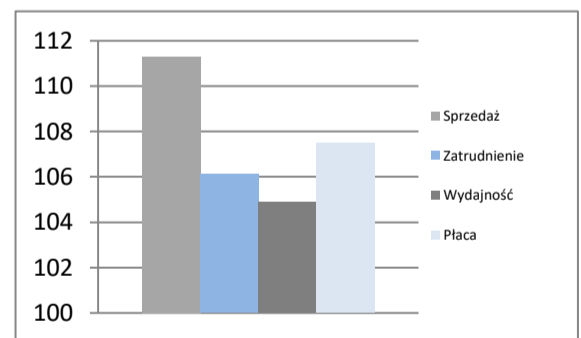


Budownictwo - sektor przedsiębiorstw

I-X 2019

Sprzedaż	mIn PLN	18 218
Sprzedaż na zatrudnionego	tys. PLN	424
Zatrudnienie	w tys.	43
Płaca	PLN	4 672
Sprzedaż	I-X 2018 = 100	111,3
Zatrudnienie	I-X 2018 = 100	106,1
Wydajność	I-X 2018 = 100	104,9
Płaca	I-X 2018 = 100	107,5

Dynamiki - budownictwo

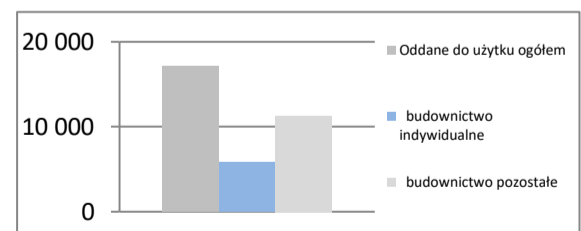


Mieszkania oddane do użytku

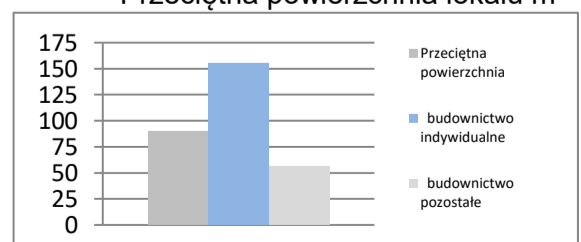
I-X 2019

Oddane do użytku ogółem	szt.	17 087
budownictwo indywidualne	szt.	5 820
budownictwo pozostałe	szt.	11 267
Dynamika	I-X 2018 = 100	107,9
Powierzchnia ogółem	tys. m ²	1 534
budownictwo indywidualne	tys. m ²	901
budownictwo pozostałe	tys. m ²	632
Dynamika	I-X 2018 = 100	105,3
Przeciętna powierzchnia	m ²	90
budownictwo indywidualne	m ²	155
budownictwo pozostałe	m ²	56

Liczba mieszkań w szt.



Przeciętna powierzchnia lokalu m²



MAZOWIECKIE

Powierzchnia	w km ²	35 558	Ludność tys.	5 411
	% Polski	11,4%	% Polski	14,1%
Gęstość zaludnienia	osób na km ²	152,2	Współczynnik urbanizacji	64,4%
	Polska	122,8	Polska	60,1%
PKB na mieszkańca	tys. PLN	87 772	PKB	mIn PLN 474 968
	Średnia Polski = 100%	159,3%	% Polski	22,45%

Rynek pracy

koniec października 2019

Zarejestrowanych bezrobotnych w tys.	120,9
Pracujących w tys. (szacunkowo)	2 690,7
Aktywnych zawodowo w tys. (szacunkowo)	2 811,6

Stopa bezrobocia	4,3%
Polska	5,0%

Rynek pracy

w październiku 2019

Bezrobotnych na ofertę pracy	14,0
Nowozarejestrowani bezrobotni w tys.	15,6
Bezrobotni wyrejestrowani w tys.	18,0

Przemysł - sektor przedsiębiorstw

I-X 2019

Sprzedaż	mIn PLN	254 038
Sprzedaż na zatrudnionego	tys. PLN	669
Zatrudnienie	w tys.	380
Płaca	PLN	5 763
Sprzedaż	I-X 2018 = 100	106,1
Zatrudnienie	I-X 2018 = 100	100,6
Wydajność	I-X 2018 = 100	105,5
Płaca	I-X 2018 = 100	106,0

Budownictwo - sektor przedsiębiorstw

I-X 2019

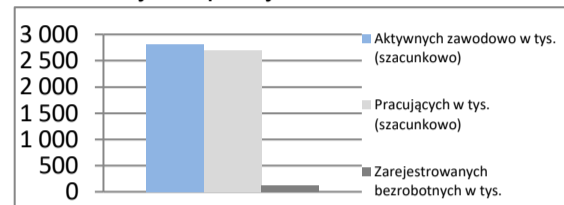
Sprzedaż	mIn PLN	67 094
Sprzedaż na zatrudnionego	tys. PLN	745
Zatrudnienie	w tys.	90
Płaca	PLN	6 532
Sprzedaż	I-X 2018 = 100	113,1
Zatrudnienie	I-X 2018 = 100	100,5
Wydajność	I-X 2018 = 100	112,5
Płaca	I-X 2018 = 100	105,5

Mieszkania oddane do użytku

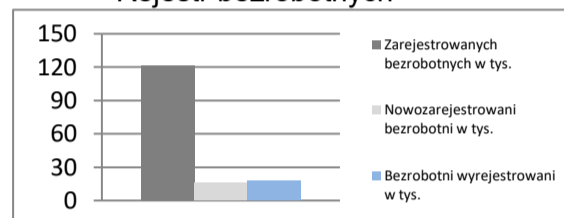
I-X 2019

Oddane do użytku ogółem	szt.	34 728
budownictwo indywidualne	szt.	7 809
budownictwo pozostałe	szt.	26 919
Dynamika	I-X 2018 = 100	106,3
Powierzchnia ogółem	tys. m ²	2 856
budownictwo indywidualne	tys. m ²	1 175
budownictwo pozostałe	tys. m ²	1 681
Dynamika	I-X 2018 = 100	109,3
Przeciętna powierzchnia	m ²	82
budownictwo indywidualne	m ²	151
budownictwo pozostałe	m ²	62

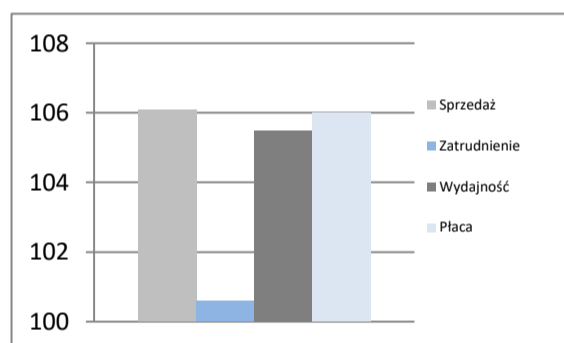
Rynek pracy



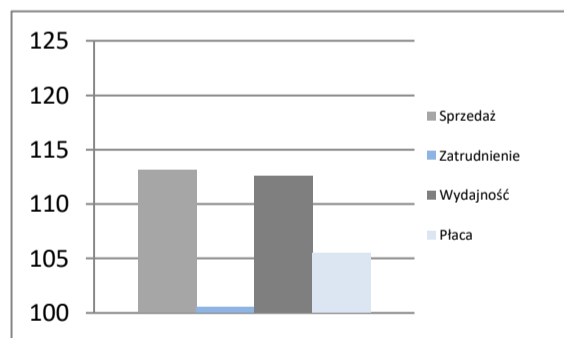
Rejestr bezrobotnych



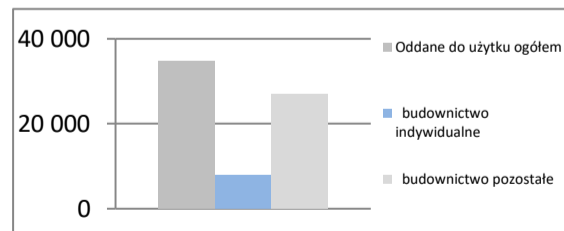
Dynamiki - przemysł



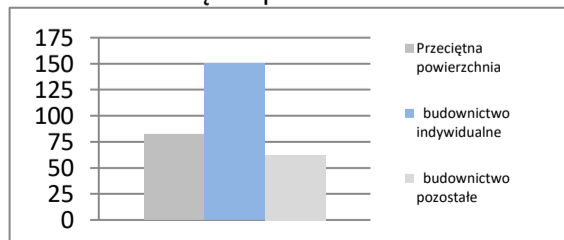
Dynamiki - budownictwo



Liczba mieszkań w szt.



Przeciętna powierzchnia lokalu m²



OPOLSKIE

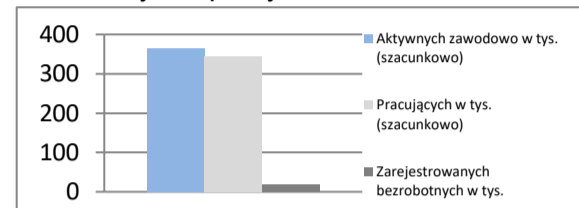
Powierzchnia	w km ²	9 412	Ludność tys.	984
	% Polski	3,0%	% Polski	2,6%
Gęstość zaludnienia	osób na km ²	104,6	Współczynnik urbanizacji	53,3%
	Polska	122,8	Polska	60,1%
PKB na mieszkańca	tys. PLN	43 848	PKB	mIn PLN 43 160
	Średnia Polski = 100%	79,6%	% Polski	2,04%

Rynek pracy

koniec października 2019

Zarejestrowanych bezrobotnych w tys.	19,7
Pracujących w tys. (szacunkowo)	345,1
Aktywnych zawodowo w tys. (szacunkowo)	364,8
Stopa bezrobocia	5,4%
	Polska 5,0%

Rynek pracy

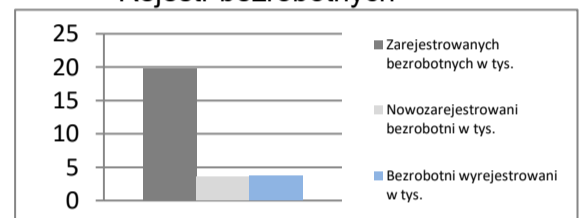


Rynek pracy

w październiku 2019

Bezrobotnych na ofertę pracy	7,0
Nowozarejestrowani bezrobotni w tys.	3,5
Bezrobotni wyrejestrowani w tys.	3,8

Rejestr bezrobotnych

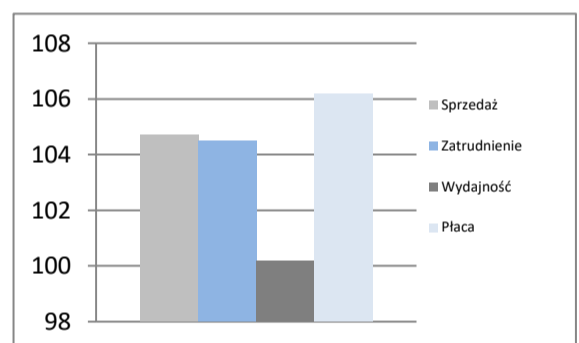


Przemysł - sektor przedsiębiorstw

I-X 2019

Sprzedaż	mIn PLN	27 300
Sprzedaż na zatrudnionego	tys. PLN	448
Zatrudnienie	w tys.	61
Płaca	PLN	4 846
Sprzedaż	I-X 2018 = 100	104,7
Zatrudnienie	I-X 2018 = 100	104,5
Wydajność	I-X 2018 = 100	100,2
Płaca	I-X 2018 = 100	106,2

Dynamiki - przemysł

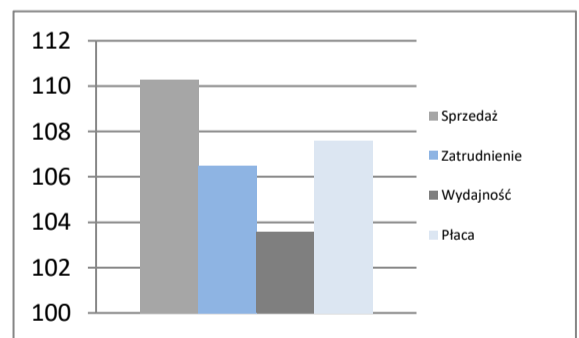


Budownictwo - sektor przedsiębiorstw

I-X 2019

Sprzedaż	mIn PLN	3 950
Sprzedaż na zatrudnionego	tys. PLN	564
Zatrudnienie	w tys.	7
Płaca	PLN	4 566
Sprzedaż	I-X 2018 = 100	110,3
Zatrudnienie	I-X 2018 = 100	106,5
Wydajność	I-X 2018 = 100	103,6
Płaca	I-X 2018 = 100	107,6

Dynamiki - budownictwo

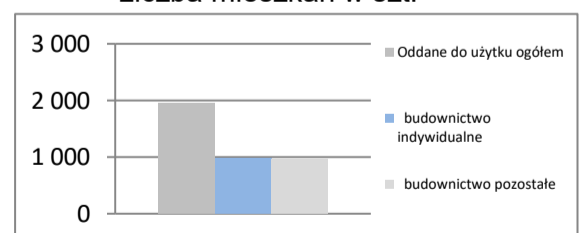


Mieszkania oddane do użytku

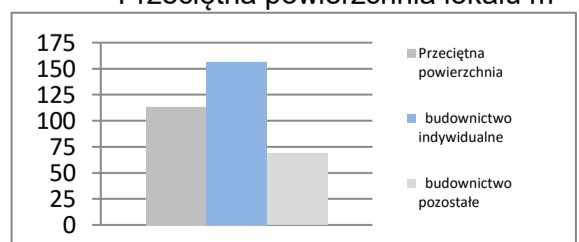
I-X 2019

Oddane do użytku ogółem	szt.	1 946
budownictwo indywidualne	szt.	984
budownictwo pozostałe	szt.	962
Dynamika	I-X 2018 = 100	99,6
Powierzchnia ogółem	tys. m ²	220
budownictwo indywidualne	tys. m ²	154
budownictwo pozostałe	tys. m ²	66
Dynamika	I-X 2018 = 100	103,9
Przeciętna powierzchnia	m ²	113
budownictwo indywidualne	m ²	157
budownictwo pozostałe	m ²	69

Liczba mieszkań w szt.



Przeciętna powierzchnia lokalu m²



PODKARPACKIE

Powierzchnia	w km ²	17 846	Ludność tys.	2 128
	% Polski	5,7%	% Polski	5,5%
Gęstość zaludnienia	osób na km ²	119,2	Współczynnik urbanizacji	41,4%
	Polska	122,8	Polska	60,1%
PKB na mieszkańca	tys. PLN	38 385	PKB	mIn PLN
	Średnia Polski = 100%	69,6%	% Polski	81 665
				3,86%

Rynek pracy

koniec października 2019

Zarejestrowanych bezrobotnych w tys.	72,1
Pracujących w tys. (szacunkowo)	876,6
Aktywnych zawodowo w tys. (szacunkowo)	948,7

Stopa bezrobocia	7,6%
Polska	5,0%

Rynek pracy

w październiku 2019

Bezrobotnych na ofertę pracy	39,0
Nowozarejestrowani bezrobotni w tys.	10,4
Bezrobotni wyrejestrowani w tys.	10,9

Przemysł - sektor przedsiębiorstw

I-X 2019

Sprzedaż	mIn PLN	44 777
Sprzedaż na zatrudnionego	tys. PLN	334
Zatrudnienie	w tys.	134
Płaca	PLN	4 477
Sprzedaż	I-X 2018 = 100	106,3
Zatrudnienie	I-X 2018 = 100	101,1
Wydajność	I-X 2018 = 100	105,1
Płaca	I-X 2018 = 100	105,7

Budownictwo - sektor przedsiębiorstw

I-X 2019

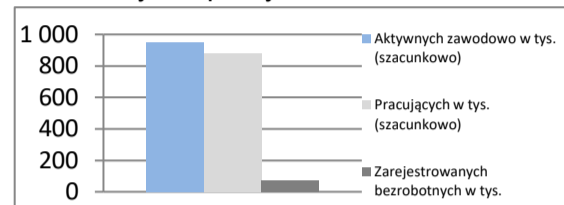
Sprzedaż	mIn PLN	7 166
Sprzedaż na zatrudnionego	tys. PLN	398
Zatrudnienie	w tys.	18
Płaca	PLN	4 152
Sprzedaż	I-X 2018 = 100	123,0
Zatrudnienie	I-X 2018 = 100	105,4
Wydajność	I-X 2018 = 100	116,7
Płaca	I-X 2018 = 100	108,5

Mieszkania oddane do użytku

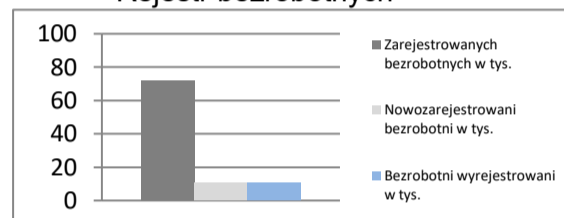
I-X 2019

Oddane do użytku ogółem	szt.	7 472
budownictwo indywidualne	szt.	4 022
budownictwo pozostałe	szt.	3 450
Dynamika	I-X 2018 = 100	121,3
Powierzchnia ogółem	tys. m ²	758
budownictwo indywidualne	tys. m ²	563
budownictwo pozostałe	tys. m ²	195
Dynamika	I-X 2018 = 100	112,3
Przeciętna powierzchnia	m ²	101
budownictwo indywidualne	m ²	140
budownictwo pozostałe	m ²	56

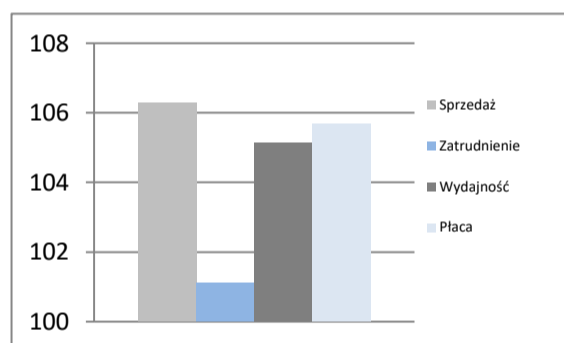
Rynek pracy



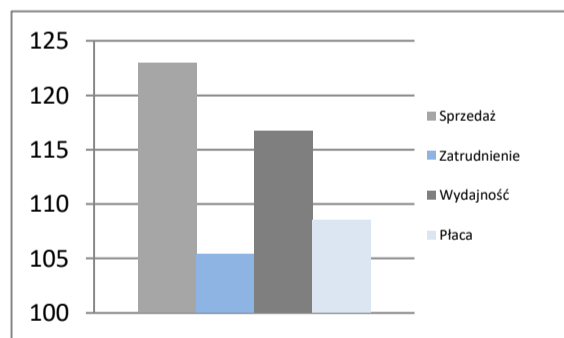
Rejestr bezrobotnych



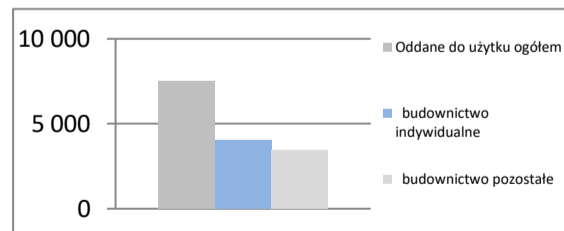
Dynamiki - przemysł



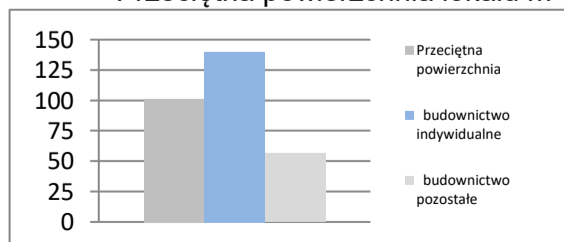
Dynamiki - budownictwo



Liczba mieszkań w szt.



Przeciętna powierzchnia lokalu m²



PODLASKIE

Powierzchnia	w km ²	20 187	Ludność tys.	1 179
	% Polski	6,5%	% Polski	3,1%
Gęstość zaludnienia	osób na km ²	58,4	Współczynnik urbanizacji	60,8%
	Polska	122,8	Polska	60,1%
PKB na mieszkańca	tys. PLN	39 824	PKB	mIn PLN 46 968
	Średnia Polski = 100%	72,3%	% Polski	2,22%

Rynek pracy

koniec października 2019

Zarejestrowanych bezrobotnych w tys.	32,4
Pracujących w tys. (szacunkowo)	444,1
Aktywnych zawodowo w tys. (szacunkowo)	476,5

Stopa bezrobocia	6,8%
Polska	5,0%

Rynek pracy

w październiku 2019

Bezrobotnych na ofertę pracy	23,0
Nowozarejestrowani bezrobotni w tys.	4,3
Bezrobotni wyrejestrowani w tys.	4,7

Przemysł - sektor przedsiębiorstw

I-X 2019

Sprzedaż	mIn PLN	25 641
Sprzedaż na zatrudnionego	tys. PLN	458
Zatrudnienie	w tys.	56
Płaca	PLN	4 462
Sprzedaż	I-X 2018 = 100	112,4
Zatrudnienie	I-X 2018 = 100	104,8
Wydajność	I-X 2018 = 100	107,3
Płaca	I-X 2018 = 100	106,9

Budownictwo - sektor przedsiębiorstw

I-X 2019

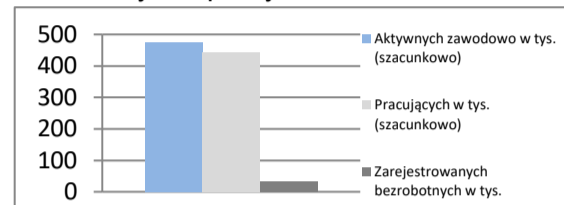
Sprzedaż	mIn PLN	6 152
Sprzedaż na zatrudnionego	tys. PLN	473
Zatrudnienie	w tys.	13
Płaca	PLN	5 158
Sprzedaż	I-X 2018 = 100	116,1
Zatrudnienie	I-X 2018 = 100	109,2
Wydajność	I-X 2018 = 100	106,3
Płaca	I-X 2018 = 100	103,1

Mieszkania oddane do użytku

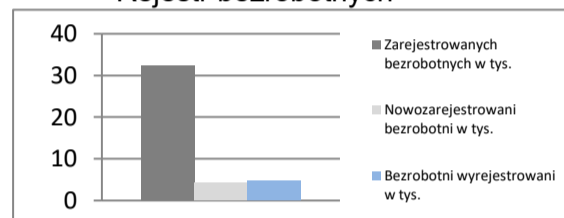
I-X 2019

Oddane do użytku ogółem	szt.	4 827
budownictwo indywidualne	szt.	1 789
budownictwo pozostałe	szt.	3 038
Dynamika	I-X 2018 = 100	126,2
Powierzchnia ogółem	tys. m ²	467
budownictwo indywidualne	tys. m ²	281
budownictwo pozostałe	tys. m ²	186
Dynamika	I-X 2018 = 100	116,7
Przeciętna powierzchnia	m ²	97
budownictwo indywidualne	m ²	157
budownictwo pozostałe	m ²	61

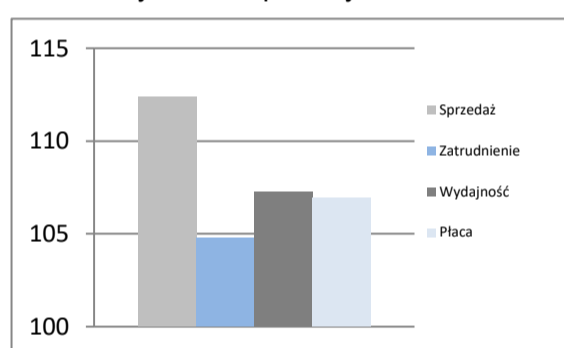
Rynek pracy



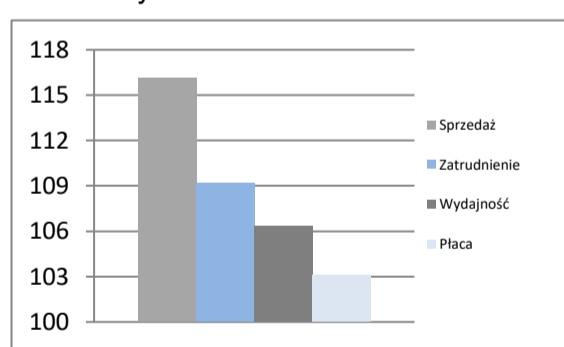
Rejestr bezrobotnych



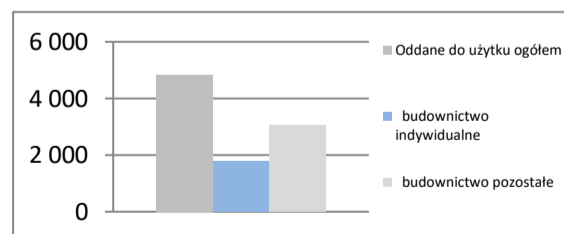
Dynamiki - przemysł



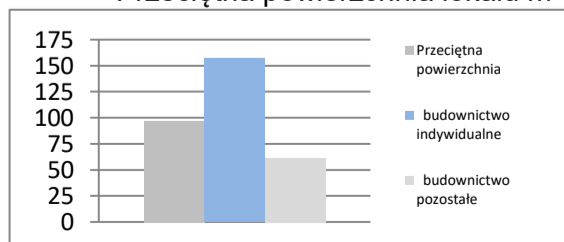
Dynamiki - budownictwo



Liczba mieszkań w szt.



Przeciętna powierzchnia lokalu m²



POMORSKIE

Powierzchnia	w km ²	18 310	Ludność tys.	2 338
	% Polski	5,9%	% Polski	6,1%
Gęstość zaludnienia	osób na km ²	127,7	Współczynnik urbanizacji	63,6%
	Polska	122,8	Polska	60,1%
PKB na mieszkańca	tys. PLN	52 851	PKB	mIn PLN 123 555
	Średnia Polski = 100%	95,9%	% Polski	5,84%

Rynek pracy

koniec października 2019

Zarejestrowanych bezrobotnych w tys.	41,2
Pracujących w tys. (szacunkowo)	895,2
Aktywnych zawodowo w tys. (szacunkowo)	936,4

Stopa bezrobocia	4,4%
Polska	5,0%

Rynek pracy

w październiku 2019

Bezrobotnych na ofertę pracy	9,0
Nowozarejestrowani bezrobotni w tys.	8,1
Bezrobotni wyrejestrowani w tys.	8,0

Przemysł - sektor przedsiębiorstw

I-X 2019

Sprzedaż	mIn PLN	81 117
Sprzedaż na zatrudnionego	tys. PLN	523
Zatrudnienie	w tys.	155
Płaca	PLN	4 462
Sprzedaż	I-X 2018 = 100	103,7
Zatrudnienie	I-X 2018 = 100	103,0
Wydajność	I-X 2018 = 100	100,7
Płaca	I-X 2018 = 100	107,9

Budownictwo - sektor przedsiębiorstw

I-X 2019

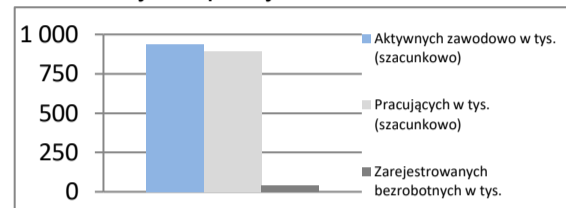
Sprzedaż	mIn PLN	14 756
Sprzedaż na zatrudnionego	tys. PLN	476
Zatrudnienie	w tys.	31
Płaca	PLN	4 968
Sprzedaż	I-X 2018 = 100	109,6
Zatrudnienie	I-X 2018 = 100	103,2
Wydajność	I-X 2018 = 100	106,2
Płaca	I-X 2018 = 100	104,0

Mieszkania oddane do użytku

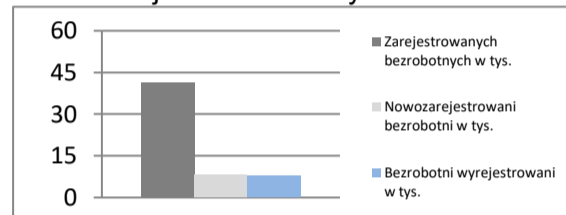
I-X 2019

Oddane do użytku ogółem	szt.	13 827
budownictwo indywidualne	szt.	3 574
budownictwo pozostałe	szt.	10 253
Dynamika	I-X 2018 = 100	108,8
Powierzchnia ogółem	tys. m ²	1 164
budownictwo indywidualne	tys. m ²	523
budownictwo pozostałe	tys. m ²	641
Dynamika	I-X 2018 = 100	110,0
Przeciętna powierzchnia	m ²	84
budownictwo indywidualne	m ²	146
budownictwo pozostałe	m ²	63

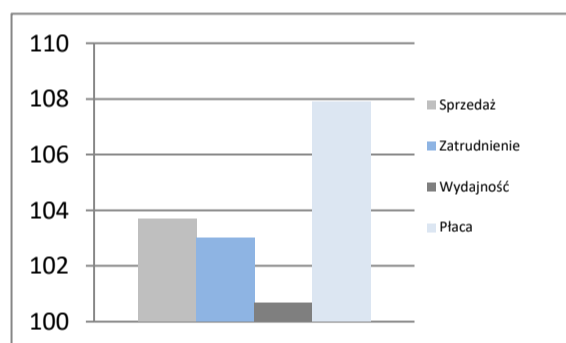
Rynek pracy



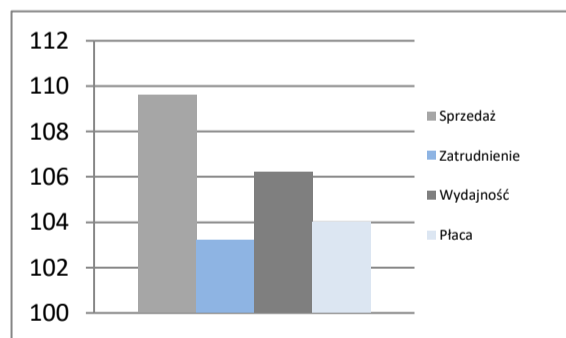
Rejestr bezrobotnych



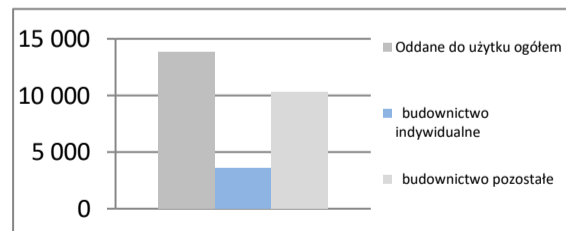
Dynamiki - przemysł



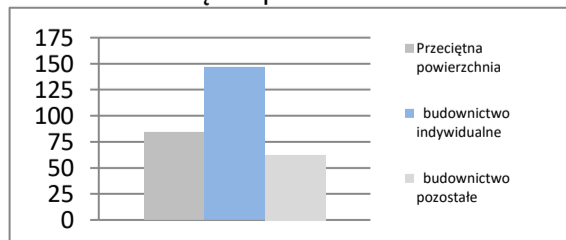
Dynamiki - budownictwo



Liczba mieszkań w szt.



Przeciętna powierzchnia lokalu m²



ŚLĄSKIE

Powierzchnia	w km ²	12 333	Ludność tys.	4 524	
	% Polski	3,9%	% Polski	11,8%	
Gęstość zaludnienia	osób na km ²	366,8	Współczynnik urbanizacji	76,7%	
	Polska	122,8	Polska	60,1%	
PKB na mieszkańca	tys. PLN	57 240	PKB	mIn PLN	258 958
	Średnia Polski = 100%	103,9%	% Polski	12,24%	

Rynek pracy
koniec października 2019

Zarejestrowanych bezrobotnych w tys.	66,1
Pracujących w tys. (szacunkowo)	1 770,0
Aktywnych zawodowo w tys. (szacunkowo)	1 836,1

Stopa bezrobocia	3,6%
Polska	5,0%

Rynek pracy
w październiku 2019

Bezrobotnych na ofertę pracy	5,0
Nowozarejestrowani bezrobotni w tys.	13,2
Bezrobotni wyrejestrowani w tys.	15,0

Przemysł - sektor przedsiębiorstw
I-X 2019

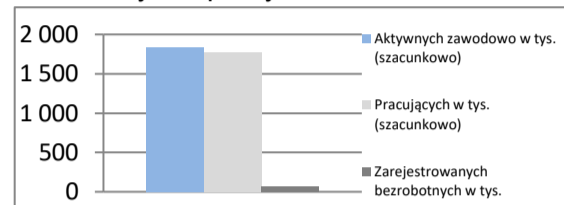
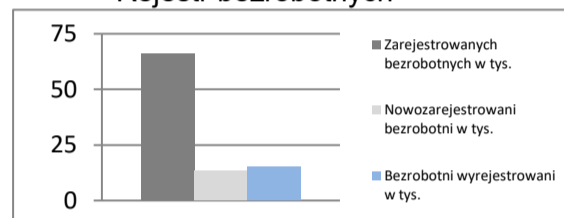
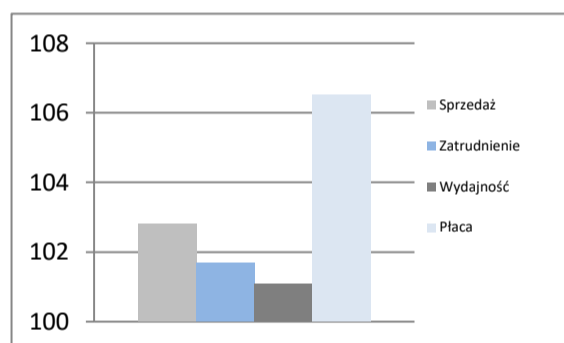
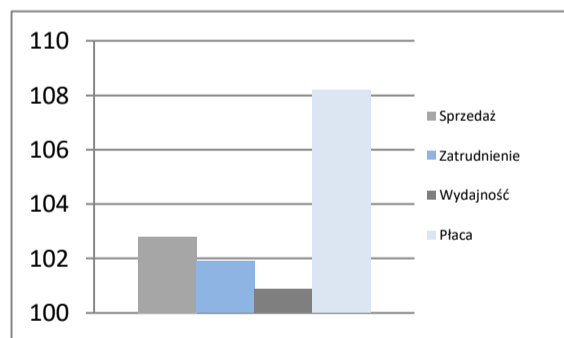
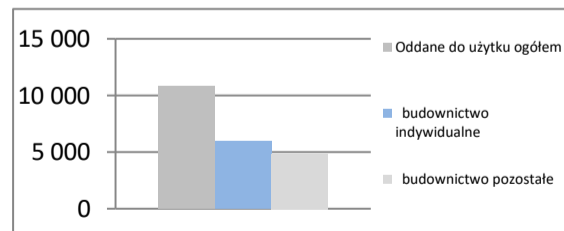
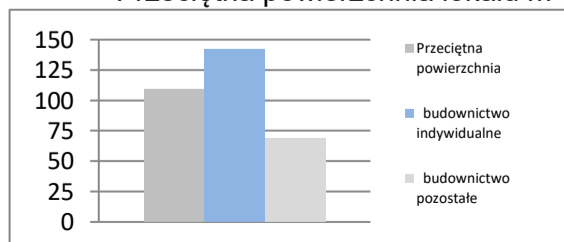
Sprzedaż	mIn PLN	203 059
Sprzedaż na zatrudnionego	tys. PLN	447
Zatrudnienie	w tys.	454
Płaca	PLN	5 639
Sprzedaż	I-X 2018 = 100	102,8
Zatrudnienie	I-X 2018 = 100	101,7
Wydajność	I-X 2018 = 100	101,1
Płaca	I-X 2018 = 100	106,5

Budownictwo - sektor przedsiębiorstw
I-X 2019

Sprzedaż	mIn PLN	21 356
Sprzedaż na zatrudnionego	tys. PLN	388
Zatrudnienie	w tys.	55
Płaca	PLN	5 003
Sprzedaż	I-X 2018 = 100	102,8
Zatrudnienie	I-X 2018 = 100	101,9
Wydajność	I-X 2018 = 100	100,9
Płaca	I-X 2018 = 100	108,2

Mieszkania oddane do użytku
I-X 2019

Oddane do użytku ogółem	szt.	10 848
budownictwo indywidualne	szt.	5 987
budownictwo pozostałe	szt.	4 861
Dynamika	I-X 2018 = 100	110,6
Powierzchnia ogółem	tys. m ²	1 183
budownictwo indywidualne	tys. m ²	850
budownictwo pozostałe	tys. m ²	333
Dynamika	I-X 2018 = 100	105,2
Przeciętna powierzchnia	m ²	109
budownictwo indywidualne	m ²	142
budownictwo pozostałe	m ²	68

Rynek pracy

Rejestr bezrobotnych

Dynamiki - przemysł

Dynamiki - budownictwo

Liczba mieszkań w szt.

Przeciętna powierzchnia lokalu m²


ŚWIĘTOKRZYSKIE

Powierzchnia	w km ²	11 711	Ludność tys.	1 237
	% Polski	3,7%	% Polski	3,2%
Gęstość zaludnienia	osób na km ²	105,7	Współczynnik urbanizacji	45,4%
	Polska	122,8	Polska	60,1%
PKB na mieszkańca	tys. PLN	39 496	PKB	mIn PLN
	Średnia Polski = 100%	71,7%	% Polski	48 872
				2,31%

Rynek pracy

koniec października 2019

Zarejestrowanych bezrobotnych w tys.	40,2
Pracujących w tys. (szacunkowo)	488,7
Aktywnych zawodowo w tys. (szacunkowo)	528,9

Stopa bezrobocia	7,6%
Polska	5,0%

Rynek pracy

w październiku 2019

Bezrobotnych na ofertę pracy	24,0
Nowozarejestrowani bezrobotni w tys.	6,0
Bezrobotni wyrejestrowani w tys.	6,5

Przemysł - sektor przedsiębiorstw

I-X 2019

Sprzedaż	mIn PLN	25 695
Sprzedaż na zatrudnionego	tys. PLN	384
Zatrudnienie	w tys.	67
Płaca	PLN	4 622
Sprzedaż	I-X 2018 = 100	105,1
Zatrudnienie	I-X 2018 = 100	101,9
Wydajność	I-X 2018 = 100	103,1
Płaca	I-X 2018 = 100	106,7

Budownictwo - sektor przedsiębiorstw

I-X 2019

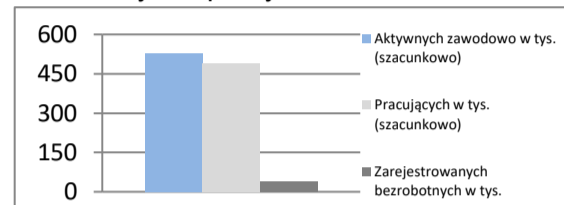
Sprzedaż	mIn PLN	4 251
Sprzedaż na zatrudnionego	tys. PLN	425
Zatrudnienie	w tys.	10
Płaca	PLN	4 176
Sprzedaż	I-X 2018 = 100	129,6
Zatrudnienie	I-X 2018 = 100	109,2
Wydajność	I-X 2018 = 100	118,7
Płaca	I-X 2018 = 100	105,3

Mieszkania oddane do użytku

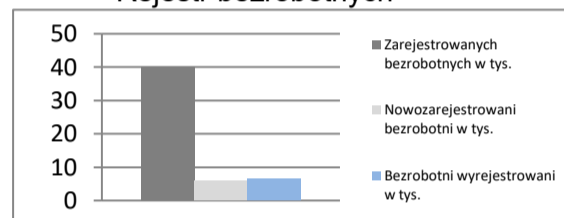
I-X 2019

Oddane do użytku ogółem	szt.	3 025
budownictwo indywidualne	szt.	1 849
budownictwo pozostałe	szt.	1 176
Dynamika	I-X 2018 = 100	108,5
Powierzchnia ogółem	tys. m ²	319
budownictwo indywidualne	tys. m ²	248
budownictwo pozostałe	tys. m ²	71
Dynamika	I-X 2018 = 100	102,8
Przeciętna powierzchnia	m ²	105
budownictwo indywidualne	m ²	134
budownictwo pozostałe	m ²	60

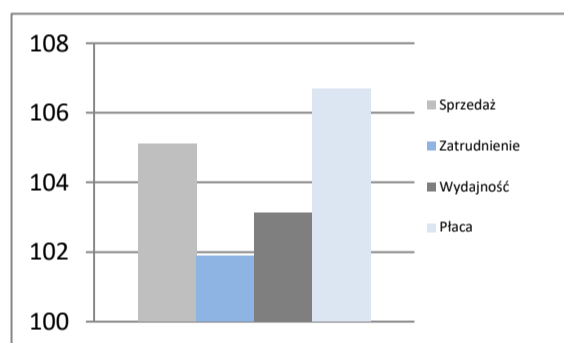
Rynek pracy



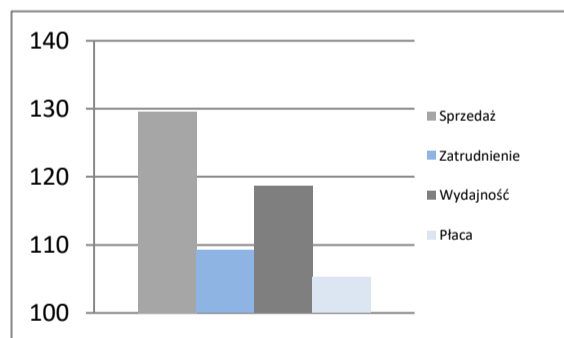
Rejestr bezrobotnych



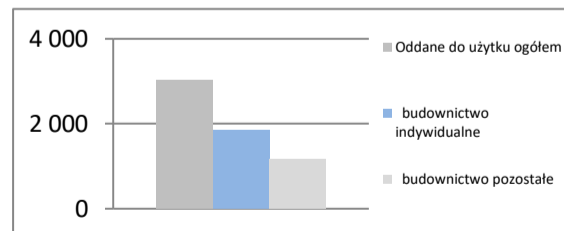
Dynamiki - przemysł



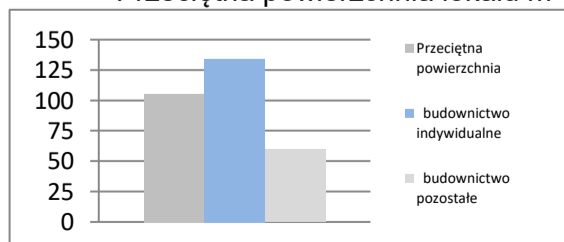
Dynamiki - budownictwo



Liczba mieszkań w szt.



Przeciętna powierzchnia lokalu m²



WARMIŃSKO-MAZURSKIE

Powierzchnia	w km ²	24 173	Ludność tys.	1 426
	% Polski	7,7%	% Polski	3,7%
Gęstość zaludnienia	osób na km ²	59,0	Współczynnik urbanizacji	59,2%
	Polska	122,8	Polska	60,1%
PKB na mieszkańca	tys. PLN	39 465	PKB	mIn PLN
	Średnia Polski = 100%	71,6%	% Polski	2,66%

Rynek pracy
koniec października 2019

Zarejestrowanych bezrobotnych w tys.	43,4
Pracujących w tys. (szacunkowo)	461,3
Aktywnych zawodowo w tys. (szacunkowo)	504,7

Stopa bezrobocia	8,6%
Polska	5,0%

Rynek pracy
w październiku 2019

Bezrobotnych na ofertę pracy	12,0
Nowozarejestrowani bezrobotni w tys.	7,9
Bezrobotni wyrejestrowani w tys.	7,9

Przemysł - sektor przedsiębiorstw
I-X 2019

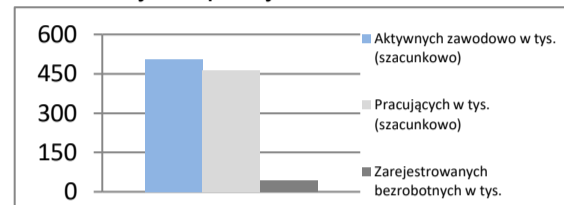
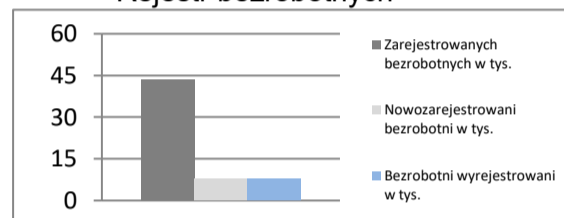
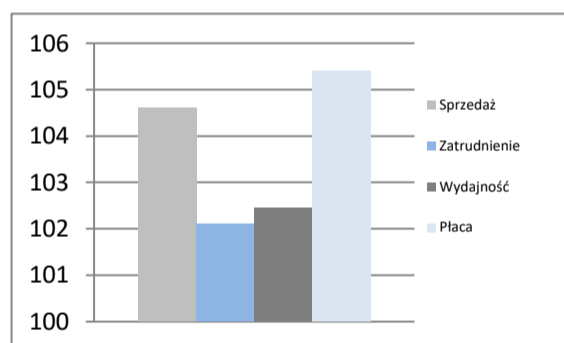
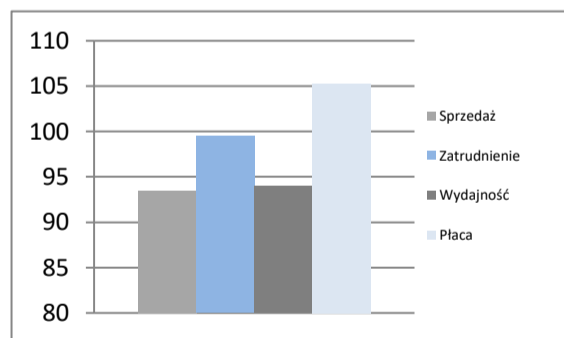
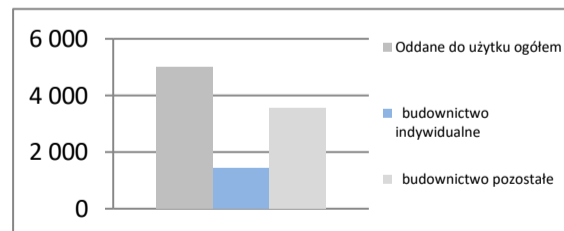
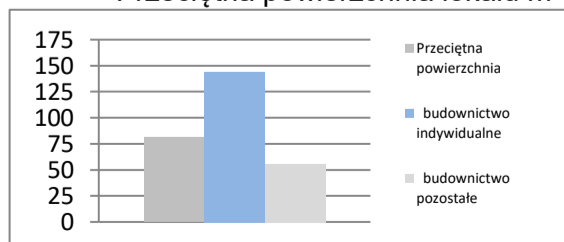
Sprzedaż	mIn PLN	31 325
Sprzedaż na zatrudnionego	tys. PLN	356
Zatrudnienie	w tys.	88
Płaca	PLN	4 256
Sprzedaż	I-X 2018 = 100	104,6
Zatrudnienie	I-X 2018 = 100	102,1
Wydajność	I-X 2018 = 100	102,4
Płaca	I-X 2018 = 100	105,4

Budownictwo - sektor przedsiębiorstw
I-X 2019

Sprzedaż	mIn PLN	3 079
Sprzedaż na zatrudnionego	tys. PLN	280
Zatrudnienie	w tys.	11
Płaca	PLN	4 259
Sprzedaż	I-X 2018 = 100	93,5
Zatrudnienie	I-X 2018 = 100	99,5
Wydajność	I-X 2018 = 100	94,0
Płaca	I-X 2018 = 100	105,3

Mieszkania oddane do użytku
I-X 2019

Oddane do użytku ogółem	szt.	4 991
budownictwo indywidualne	szt.	1 440
budownictwo pozostałe	szt.	3 551
Dynamika	I-X 2018 = 100	121,4
Powierzchnia ogółem	tys. m ²	405
budownictwo indywidualne	tys. m ²	208
budownictwo pozostałe	tys. m ²	197
Dynamika	I-X 2018 = 100	111,7
Przeciętna powierzchnia	m ²	81
budownictwo indywidualne	m ²	144
budownictwo pozostałe	m ²	56

Rynek pracy

Rejestr bezrobotnych

Dynamiki - przemysł

Dynamiki - budownictwo

Liczba mieszkań w szt.

Przeciętna powierzchnia lokalu m²


WIELKOPOLSKIE

Powierzchnia	w km ²	29 827	Ludność tys.	3 496
	% Polski	9,5%	% Polski	9,1%
Gęstość zaludnienia	osób na km ²	117,2	Współczynnik urbanizacji	54,1%
	Polska	122,8	Polska	60,1%
PKB na mieszkańca	tys. PLN	59 920	PKB	mIn PLN
	Średnia Polski = 100%	108,7%	% Polski	209 452
				9,90%

Rynek pracy
koniec października 2019

Zarejestrowanych bezrobotnych w tys.	44,9
Pracujących w tys. (szacunkowo)	1 558,7
Aktywnych zawodowo w tys. (szacunkowo)	1 603,6

Stopa bezrobocia	2,8%
Polska	5,0%

Rynek pracy
w październiku 2019

Bezrobotnych na ofertę pracy	8,0
Nowozarejestrowani bezrobotni w tys.	9,5
Bezrobotni wyrejestrowani w tys.	9,8

Przemysł - sektor przedsiębiorstw
I-X 2019

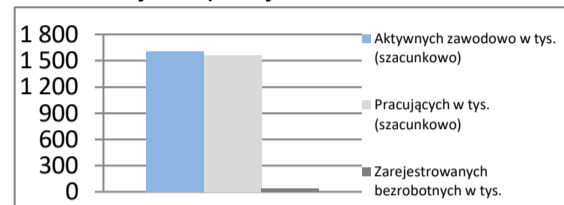
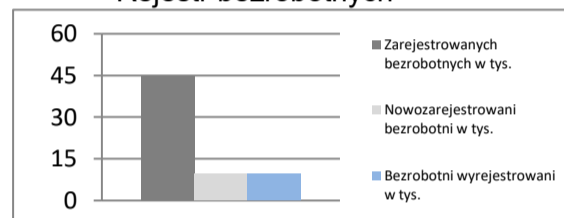
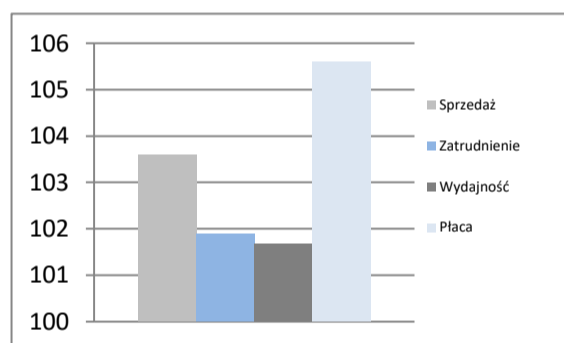
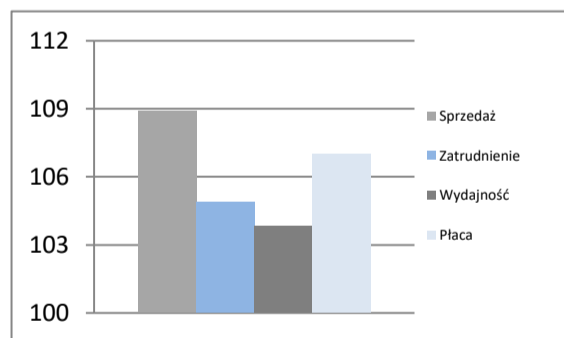
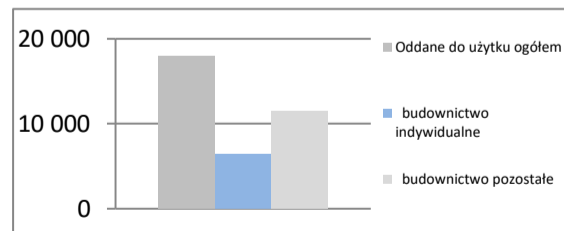
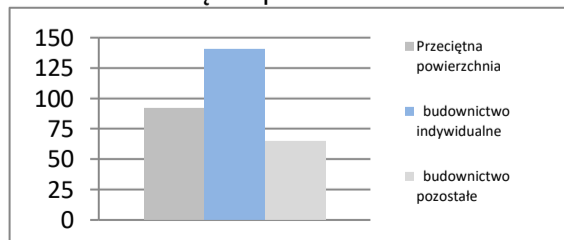
Sprzedaż	mIn PLN	153 449
Sprzedaż na zatrudnionego	tys. PLN	445
Zatrudnienie	w tys.	345
Płaca	PLN	4 931
Sprzedaż	I-X 2018 = 100	103,6
Zatrudnienie	I-X 2018 = 100	101,9
Wydajność	I-X 2018 = 100	101,7
Płaca	I-X 2018 = 100	105,6

Budownictwo - sektor przedsiębiorstw
I-X 2019

Sprzedaż	mIn PLN	23 928
Sprzedaż na zatrudnionego	tys. PLN	614
Zatrudnienie	w tys.	39
Płaca	PLN	5 213
Sprzedaż	I-X 2018 = 100	108,9
Zatrudnienie	I-X 2018 = 100	104,9
Wydajność	I-X 2018 = 100	103,8
Płaca	I-X 2018 = 100	107,0

Mieszkania oddane do użytku
I-X 2019

Oddane do użytku ogółem	szt.	17 903
budownictwo indywidualne	szt.	6 418
budownictwo pozostałe	szt.	11 485
Dynamika	I-X 2018 = 100	113,8
Powierzchnia ogółem	tys. m ²	1 644
budownictwo indywidualne	tys. m ²	900
budownictwo pozostałe	tys. m ²	744
Dynamika	I-X 2018 = 100	109,8
Przeciętna powierzchnia	m ²	92
budownictwo indywidualne	m ²	140
budownictwo pozostałe	m ²	65

Rynek pracy

Rejestr bezrobotnych

Dynamiki - przemysł

Dynamiki - budownictwo

Liczba mieszkań w szt.

Przeciętna powierzchnia lokalu m²


ZACHODNIOPOMORSKIE

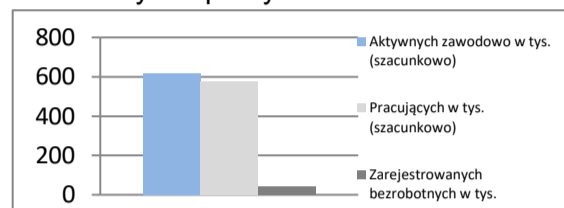
Powierzchnia	w km ²	22 892	Ludność tys.	1 698
	% Polski	7,3%	% Polski	4,4%
Gęstość zaludnienia	osób na km ²	74,2	Współczynnik urbanizacji	68,5%
	Polska	122,8	Polska	60,1%
PKB na mieszkańca	tys. PLN	45 968	PKB	mIn PLN
	Średnia Polski = 100%	83,4%	% Polski	78 068
				3,69%

Rynek pracy

koniec października 2019

Zarejestrowanych bezrobotnych w tys.	40,2
Pracujących w tys. (szacunkowo)	578,3
Aktywnych zawodowo w tys. (szacunkowo)	618,5
Stopa bezrobocia	6,5%
	Polska 5,0%

Rynek pracy

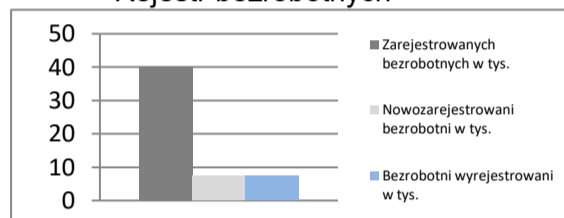


Rynek pracy

w październiku 2019

Bezrobotnych na ofertę pracy	8,0
Nowozarejestrowani bezrobotni w tys.	7,5
Bezrobotni wyrejestrowani w tys.	7,5

Rejestr bezrobotnych

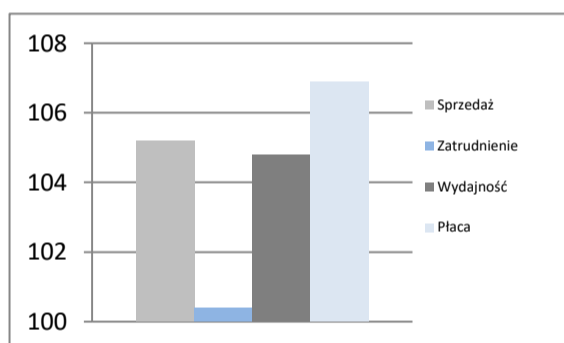


Przemysł - sektor przedsiębiorstw

I-X 2019

Sprzedaż	mIn PLN	35 989
Sprzedaż na zatrudnionego	tys. PLN	375
Zatrudnienie	w tys.	96
Płaca	PLN	4 812
Sprzedaż	I-X 2018 = 100	105,2
Zatrudnienie	I-X 2018 = 100	100,4
Wydajność	I-X 2018 = 100	104,8
Płaca	I-X 2018 = 100	106,9

Dynamiki - przemysł

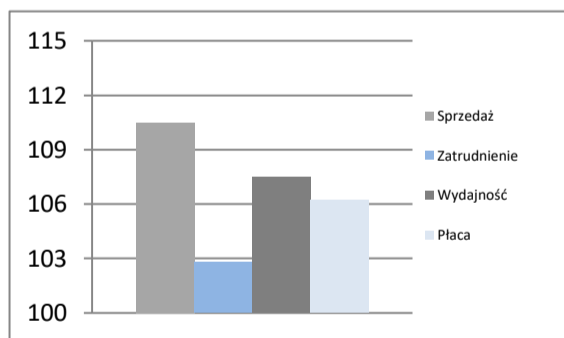


Budownictwo - sektor przedsiębiorstw

I-X 2019

Sprzedaż	mIn PLN	4 815
Sprzedaż na zatrudnionego	tys. PLN	401
Zatrudnienie	w tys.	12
Płaca	PLN	4 643
Sprzedaż	I-X 2018 = 100	110,5
Zatrudnienie	I-X 2018 = 100	102,8
Wydajność	I-X 2018 = 100	107,5
Płaca	I-X 2018 = 100	106,2

Dynamiki - budownictwo

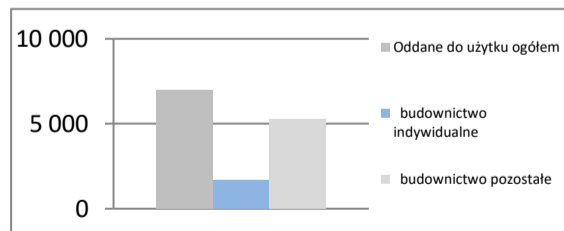


Mieszkania oddane do użytku

I-X 2019

Oddane do użytku ogółem	szt.	6 961
budownictwo indywidualne	szt.	1 702
budownictwo pozostałe	szt.	5 259
Dynamika	I-X 2018 = 100	110,0
Powierzchnia ogółem	tys. m ²	537
budownictwo indywidualne	tys. m ²	240
budownictwo pozostałe	tys. m ²	297
Dynamika	I-X 2018 = 100	106,0
Przeciętna powierzchnia	m ²	77
budownictwo indywidualne	m ²	141
budownictwo pozostałe	m ²	56

Liczba mieszkań w szt.



Przeciętna powierzchnia lokalu m²

