

System Zarządzania Flotą Pojazdów MY CAR BUSINESS



www.tekom.pl



TEKOM
technologia

O naszej FIRMIE



INNOWACYJNOŚĆ



PROFESJONALIZM



PARTNERSTWO

Jakość produktów oraz wysoki standard usług firmy Tekom zostały wielokrotnie docenione przez naszych klientów.

Tekom Technologia Sp. z o.o. od 1987r. zajmuje się tworzeniem aplikacji informatycznych i urządzeń elektronicznych, które pomagają zoptymalizować działania firm. Jesteśmy znani ze stosowania nowoczesnych technologii oraz indywidualnego podejścia do każdego klienta, dzięki czemu potrafimy zaprojektować i wdrożyć nietypowe, szczególnie wymagające systemy.

Diament
miesięcznika
Forbes
2016

www.tekom.pl



MyCar BUSINESS

Korzyści wynikające z wdrożenia **SYSTEMU**

PODEJMOWANIE DECYZJI
na bazie rzeczywistych danych

ANALIZOWANIE I PORÓWNYWANIE
danych od dnia wdrożenia

KONTROLA PRZEJAZDÓW
prywatnych/służbowych

WZROST EFEKTYWNOŚCI
zarządzania pojazdami

PLATFORMY DZIAŁANIA

OBNIŻENIE KOSZTÓW
eksploatacji pojazdów do 30 %

HISTORIA DANYCH
na cały okres trwania umowy



Systemy RAPORTOWANIA

Oszczędności

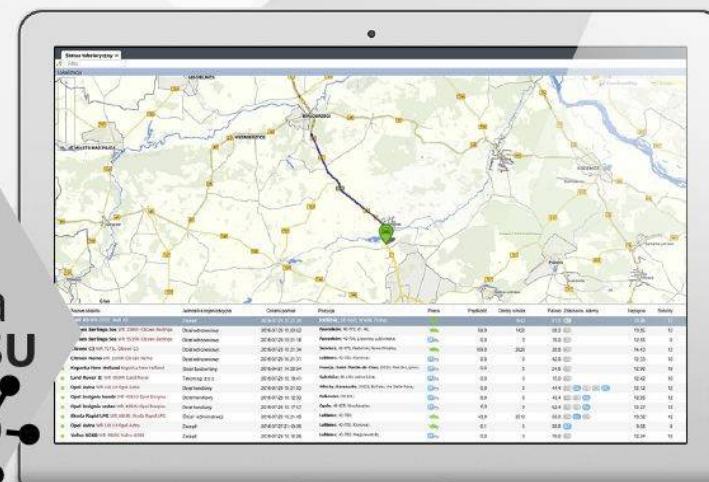


- Kontrola zużycia paliwa / eliminacja ubytków
- Weryfikacja przejazdów służbowych i prywatnych
- Kontrola przebiegu poza godzinami pracy
- Weryfikacja prędkości i obrotów silnika

- Planowanie wizyt w geostrefach (import obszarów)
- Weryfikacja punktów odwiedzin
- Integracja z zewnętrznymi systemami planowania
- Integracja z systemami finansowo-księgowymi i magazynowymi
- Tworzenie dedykowanych aplikacji na systemy mobilne

Zarządzanie FLOTĄ

Rozwiązania DLA BIZNESU



Kontrola zużycia PALIWA

1 | Informacje o upustach paliwa alarm sms, e-mail

2 | Pobieranie danych z własnych dystrybutorów



5 | Porównanie wprowadzonych tankowań z systemem GPS

4 | Wylczenie średniego zużycia w l/h i w l/100km



3 | Pobieranie danych z kart flotowych



Zużycie paliwa dla pojazdów										
Pojazd	Kierowca	Zużyte paliwo [l]	Tankowania [l]	Tankowania karty flotowe	Różnica	Ubytki	Czas pracy wo. wybr. parametru	Średnie zużycie [l/h]	Długość trasy	Średnie zużycie [l/100km]
Dział wdrożeniowy		1766,9	2299,2	2285,2	14,0	0,0	585:07:03	3,0	36647,9	4,8
Razem		1766,9	2299,2	2285,2	14,0	0,0	585-07-03	3,0	36647,9	4,8
Dział wdrożeniowy										
Citroen Nemo	Kamil Dobrowolski, Michał, Rola, Piotr Choroś	629,0	616,0	602,7	13,3	0,0	161:30:53	3,9	10021,0	6,3
Citroen C3	Tomasz Kobyłecki	570,8	521,8	530,6	-8,8	0,0	150:15:01	4,2	10512,4	6,4
Citroen Bellingo 3os	Kamil Dobrowolski, Piotr Kosowski	0,0	725,0	718,3	6,7	0,0	169:59:36	-13,8	10616,2	8,5
Citroen Bellingo 3os	DominiX Lyczwiński, Łukasz Bryskiewicz, ...	467,1	436,4	433,6	2,8	0,0	93:21:33	5,0	5498,3	8,5
Razem		1766,9	2299,2	2285,2	14,0	0,0	585-07-03	3,0	36647,9	4,8



TEKOM
technologia

Weryfikacja PRZEJAZDÓW

Praca zmianowa dla pojazdów

Lp.	Pojazd	Zmiana	Długość trasy	Czas trasy	Indeks trasy	Średnia prędkość	Maksymalna prędkość (km/h)	Średnie zużycie paliwa (l/100km)	Zużycie paliwa	Tankowania (l)
1	Citroen Nano	Czas służbowy	2067,0	34:52:41	133	58,3	198,6	6,8	136,3	141,9
2	Citroen Nano	Czas wolny	0,0	0:00:28	1	0,0	3,8	0,0	0,1	0,0
3	Citroen C3	Czas służbowy	4797,0	79:39:50	100	52,9	192,0	6,5	310,1	190,0
4	Citroen C3	Czas wolny	817,8	11:01:04	12	83,0	150,0	6,5	89,2	62,9
5	Citroen Berlingo 5os	Czas służbowy	5492,2	23:59:45	128	65,7	199,0	7,2	389,1	134,1
6	Citroen Berlingo 5os	Czas wolny	333,0	4:49:23	9	69,0	143,0	7,6	26,2	0,0
7	Citroen Berlingo 3os	Czas służbowy	2077,0	51:54:02	140	59,7	190,0	17,7	226,1	242,4
8	Citroen Berlingo 3os	Czas wolny	16,4	0:16:34	3	59,4	119,0	9,1	1,5	0,0
9	Opel Astra	Czas służbowy	960,0	17:44:46	119	64,1	181,0	8,2	79,0	0,0
10	Opel Astra	Czas wolny	100,0	2:13:53	16	48,7	161,0	7,6	6,9	17,1
11	Opel Insignia kombi	Czas służbowy	6709,9	50:37:09	162	83,2	190,0	8,0	534,7	51,5
12	Opel Insignia kombi	Czas wolny	1276,0	20:07:47	120	43,8	190,0	8,3	106,0	14,8
13	Opel Insignia sedan	Czas służbowy	2913,0	50:19:56	151	69,0	186,0	9,1	316,1	40,7
14	Opel Insignia sedan	Czas wolny	633,9	12:27:33	88	56,9	181,0	9,2	89,2	0,0
			298396,0	494483:04	1234				2265,8	1136,4

Praca dzienna pojazdów

Data	Początek pracy	Koniec pracy	Czas pracy	Czas trasy	Długość trasy	Postoje	Liczba postojów	Stan paliwa początek	Stan paliwa koniec	Zużycie paliwa	Średnie zużycie paliwa (l/100km)	Tankowanie (l)
07-31 - Pt	2016-07-01 10:05:13	2016-07-01 19:13:13	9:08:00	7:17:56	448,3	1:50:04	11	39,6	36,3	34,5	7,7	0,0
07-02 - So	2016-07-02 07:54:18	2016-07-02 17:06:01	9:10:43	0:06:32	5,6	9:01:11	5	36,3	56,0	0,7	12,5	17,1
07-03 - Ni	2016-07-03 21:42:16	2016-07-03 21:42:16	0:00:03	0:00:03	0,0	0:00:00	0	56,0	56,0	0,0	0,0	0,0
07-04 - Pn	2016-07-04 06:33:14	2016-07-04 11:16:08	4:42:54	3:13:56	170,9	1:28:58	6	56,0	56,0	13,7	8,0	0,0
07-07 - Cz	2016-07-07 10:12:35	2016-07-07 12:40:34	2:27:59	0:03:10	0,1	2:24:49	3	56,0	56,0	0,1	100,0	0,0
07-38 - Pt	2016-07-08 07:16:04	2016-07-08 12:17:46	5:01:42	0:02:51	0,1	4:58:51	4	56,0	55,8	0,2	200,0	0,0

2 WERYFIKACJA PRZEJAZDÓW
służbowych i prywatnych



3 KONTROLA PRZEBIEGU
poza godzinami pracy

4 WPROWADZANIE URLOPÓW
i dni świątecznych

1 WERYFIKACJA PRZEBYTEJ TRASY
widok tabelaryczny i mapowy



5 ALARM SMS/E-MAIL
o uruchomieniu pojazdu np. w weekendy

6 KONTROLA prędkości

8 IDENTYFIKACJA KIEROWCÓW
Pastylki dallas, RFID, WiFi



7 MODUŁ REZERWACJI POJAZDÓW
Windows, iOS, Android





TEKOM
technologia

Karta DROGOWA



Rozpoczęcie i zakończenie pracy pojazdu

Czas pracy pojazdu

Długość przebytych tras



Ilość zatankowanego paliwa

Stan paliwa na początek i zakończenie dnia

Średnie zużycie w l/h lub w l/100km



Efektywność pracy – czas biegu jałowego

Podsumowanie danych za wybrany okres czasu

Automatyczne generowanie karty drogowej na e-mail

Realizacja planowanych tras										
Nazwa	Ilość zleconych punktów	Ilość odwołanych punktów	Ilość niezrealizowanych punktów	Czas przybycia pierwszy klient	Czas wyjazdu ostatni klient	Średni czas odjazdu	Miesięczny czas odjazdu	Maksymalny czas odjazdu	Liczba kontra	
Planowane punkty Handlowe										
WR 6809K Ford Fiesta	Szybkol WR 6809K (157176)	213	188	25		0.15.38	0.01.57	1.02.55	72001.1	
WR 6809K Ford Fiesta	Majerczak WR 6809K (157252)	78	69	9		0.19.24	0.02.45	0.47.08	28916.3	
WR 6827K Ford Fiesta	Zdab WR 6827K (157231)	200	174	26		0.25.44	0.02.41	0.28.40	44111.5	
WR 6829K Ford Fiesta	Kot WR 6829K (157073)	200	183	17		0.15.16	0.03.33	0.53.17	30300.8	
WR 6807K Ford Fiesta	Groń WR 6807K (157502)	200	192	8		0.15.28	0.03.35	0.52.08	44354.6	
WR 6837K Ford Fiesta	Palikot WR 6837K (156490)	200	140	60		0.30.49	0.08.25	0.13.22	45475.0	
WR 6804K Ford Fiesta	Zozula WR 6804K (156742)	126	116	10		0.16.30	0.02.48	0.35.00	42760.6	
WR 6818K Ford Fiesta	Szytko WR 6818K (157021)	40	34	6		0.28.55	0.15.07	1.00.35	0.0	
WR 6819K Ford Fiesta	Lewandowski WR 6819K (157101)	200	100	12		0.21.41	0.02.34	1.27.25	81359.6	
Razem		1457	1284	173		0.17.56	0.00.33	0.13.22	388509.8	
Wypalanie jednostki										
Razem		1457	1284	173		0.17.56	0.00.33	0.13.22	388509.8	
WR 6809K Ford Fiesta P...										
2015-07-01 Śr	Szybkol WR 6809K (157176)	38	28	0	07:12:34	15:27:11	0.15.11	0.05.21	0.34.46	14794.7
2015-07-02 Cz	Szybkol WR 6809K (157177)	27	26	1	07:25:18	15:06:53	0.12:58	0.04.42	0.27:27	8610.6
2015-07-03 Pi	Szybkol WR 6809K (157178)	26	26	0	07:02:43	15:09:15	0.14:34	0.02:02	0.36:08	15041.3
2015-07-06 Pn	Szybkol WR 6809K (157179)	26	26	0	06:42:12	15:44:51	0.20:50	0.03:00	0.56:47	10329.0
2015-07-07 Wn	Szybkol WR 6809K (157180)	26	3	23	07:03:49	07:38:01	0.06:41	0.01:57	0.12:16	1594.4
2015-07-08 Śr	Szybkol WR 6809K (157181)	26	25	1	07:34:05	15:17:17	0.16:43	0.02:52	0.49:38	8143.7
2015-07-09 Cz	Szybkol WR 6809K (157182)	28	28	0	07:34:04	15:16:12	0.14:30	0.05:22	0.22:16	7761.6
2015-07-10 Pi	Szybkol WR 6809K (157183)	26	26	0	08:55:48	15:33:12	0.15:55	0.04:53	1.02:59	6503.0
Razem		213	188	25			0.15.38	0.01.57	1.02.55	72001.1
WR 6809K Ford Fiesta P...										
2015-07-01 Śr	Majerczak WR 6809K (157253)	26	20	6	07:10:04	15:21:58	0.17:53	0.06:27	0.19:21	5657.0
2015-07-02 Cz	Majerczak WR 6809K (157254)	26	24	2	07:04:50	15:51:52	0.18:28	0.03:45	0.47:08	11547.5
2015-07-03 Pi	Majerczak WR 6809K (157255)	26	25	1	07:14:21	15:07:21	0.21:30	0.04:29	0.42:33	9311.8
Razem		78	69	9			0.19.24	0.03.45	0.47.08	28916.3
WR 6827K Ford Fiesta P...										
2015-07-01 Śr	Zdab WR 6827K (157231)	25	23	2	08:21:30	15:39:25	0.06:10	0.02:59	0.21:32	4103.1
2015-07-02 Cz	Zdab WR 6827K (157232)	24	20	4	08:10:42	14:43:59	0.06:55	0.01:06	0.13:18	5020.8
2015-07-03 Pi	Zdab WR 6827K (157233)	25	18	7	08:12:29	14:28:57	0.08:27	0.01:11	0.20:27	3032.0

Praca dzienna pojazdu												
Data	Początek pracy	Koniec pracy	Czas pracy	Czas tras	Długość tras	Postoje	Liczba postojów	Stan paliwa początek	Stan paliwa koniec	Zużycie paliwa	Średnie zużycie paliwa (l/100km)	Tankowania (l)
07-01 - Pt	2016-07-01 10:05:13	2016-07-01 19:13:13	9:08:00	7:17:56	448.3	1:50:04	11	39.6	38.3	34.5	7.7	0.0
07-02 - So	2016-07-02 07:54:18	2016-07-02 17:05:01	9:10:43	0:09:32	5.6	9:01:11	5	38.3	56.0	0.7	12.5	17.1
07-03 - N	2016-07-03 21:42:16	2016-07-03 21:42:19	0:00:03	0:00:03	0.0	0:00:00	0	56.0	56.0	0.0	0.0	0.0
07-04 - Pn	2016-07-04 06:33:14	2016-07-04 11:16:08	4:42:54	3:13:56	170.9	1:26:58	6	56.0	56.0	13.7	8.0	0.0
07-07 - Cz	2016-07-07 10:12:35	2016-07-07 12:40:34	2:27:59	0:03:10	0.1	2:24:49	3	56.0	56.0	0.1	100.0	0.0
07-08 - Pt	2016-07-08 07:16:04	2016-07-08 12:17:46	5:01:42	0:02:51	0.1	4:58:51	4	56.0	55.8	0.2	200.0	0.0

Ewidencja przebiegu pojazdów

RAPORT VAT

AUTOMATYCZNE GENEROWANIE raportu na e-mail

EWIDENCJA PRZEBIEGU POJAZDU VAT dla US

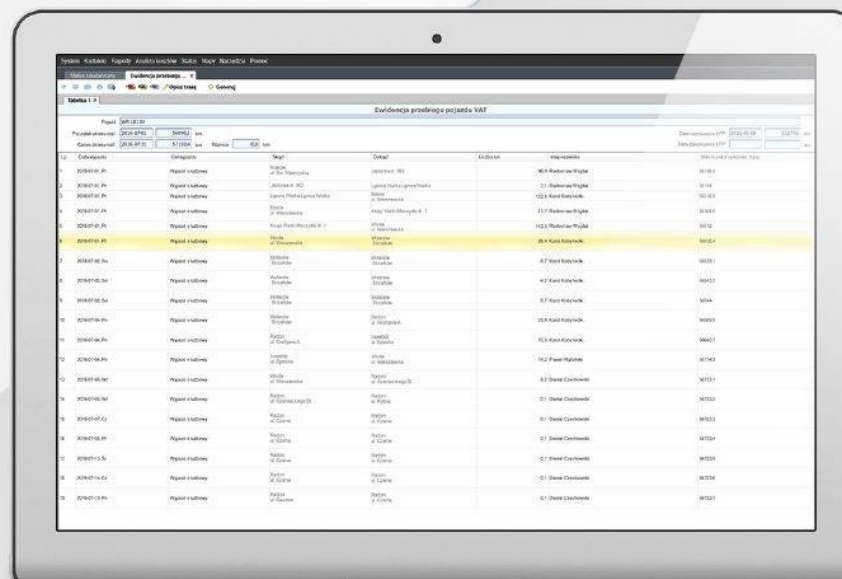
CEL WYJAZDU / możliwość opisywania tras

LOKALIZACJA początku i końca trasy

LICZBA PRZEJECHANYCH kilometrów

INFORMACJA O STANIE LICZNIKA

DATA WYJAZDU



The screenshot shows a software interface for generating VAT reports. It features a table with columns for date, vehicle type, location, and mileage. The table is titled 'Ewidencja przebiegu pojazdów VAT' and contains multiple rows of data. The interface also includes search filters and a navigation menu.

Id	Data	Typ pojazdu	Adres	Przebieg	Przebieg (km)	Przebieg (km)
1	2016-01-01	Wozon osobowy	Warszawa	Warszawa	100	100
2	2016-01-02	Wozon osobowy	Warszawa	Warszawa	100	200
3	2016-01-03	Wozon osobowy	Warszawa	Warszawa	100	300
4	2016-01-04	Wozon osobowy	Warszawa	Warszawa	100	400
5	2016-01-05	Wozon osobowy	Warszawa	Warszawa	100	500
6	2016-01-06	Wozon osobowy	Warszawa	Warszawa	100	600
7	2016-01-07	Wozon osobowy	Warszawa	Warszawa	100	700
8	2016-01-08	Wozon osobowy	Warszawa	Warszawa	100	800
9	2016-01-09	Wozon osobowy	Warszawa	Warszawa	100	900
10	2016-01-10	Wozon osobowy	Warszawa	Warszawa	100	1000

Moduł KOSZTÓW

**AUTOMATYCZNE
POBIERANIE KOSZTÓW**
z zewnętrznych systemów

MOŻLIWOŚĆ RĘCZNEGO WPROWADZANIA
kosztów eksploatacyjnych pojazdu

PORÓWNANIE KOSZTÓW poszczególnych pojazdów

ANALIZA kosztów eksploatacyjnych

KOSZTY EKSPLOATACYJNE
przez system kosztu przejechanego km lub h pracy

RAPORTY KOSZTOWE dla danego pojazdu lub całej floty

Pojazd	Falwo	Serwis	Eksploatacja	Ubezpieczenia	Przeglądy	Raty /leasing	WaTOOL / autostrady	Penja	Pozostale	Suma	Procentowy udzial w kosztach	Liczba km	Koszt 1 km
Opel Astra G	3753.00	228.40	0.00	0.00	0.00	0.00	0.00	0.00	0.00	3981.40	6.4%	1951	2.04
Opel Astra H	3099.87	240.24	1079.74	0.00	0.00	0.00	0.00	0.00	12.40	4462.25	7.4%	215	20.76
Opel Astra J	2779.07	14753.23	0.00	0.00	0.00	0.00	0.00	0.00	301.10	16533.30	27.8%	2722	6.07
Opel Astra K	2893.02	22544.04	481.11	180.01	0.00	0.00	0.00	0.00	4870.89	30714.06	51.4%	4223	7.27
Opel Astra L	5273.67	1271.64	2636.43	190.01	0.00	0.00	0.00	0.00	184.79	10062.94	16.7%	1895	5.31
Opel Astra M	11264.48	177.33	1771.33	254.01	0.00	0.00	0.00	0.00	33189.89	34514.64	57.6%	3071	11.27
Opel Astra N	3632.00	2182.75	1034.78	287.25	1007.00	0.00	0.00	0.00	1034	11911.15	19.7%	1854	6.43
Opel Astra O	1248.08	19011.70	0.00	178.49	826.39	424.96	0.00	0.00	4295.61	20646.83	34.3%	1719	12.01
Opel Astra P	13893.23	3901.98	1133.34	128.49	0.00	0.00	0.00	0.00	14302.22	29236.43	48.3%	2887	10.12
Opel Astra Q	48124.69	8006.89	1133.61	189.90	0.00	0.00	0.00	0.00	4121.00	60574.09	100.0%	1486	40.77
Mercedes-Benz Sprinter	9354.18	8125.74	489.00	197.00	36.87	0.00	76.20	0.00	1025.61	17547.30	29.3%	2786	6.30
Toyota Aygo	20363.67	2102.40	184.89	1840.89	0.00	0.00	0.00	0.00	9175.81	43585.76	73.3%	4472	9.74
Opel Corsa	3062.15	1303.07	42.40	1223.15	0.00	7823.00	0.00	0.00	3033.89	20114.17	33.6%	2760	7.29
Opel Corsa GSi	5914.04	4014.76	1382.05	1086.05	0.00	0.00	0.00	0.00	396.47	14287.37	23.8%	1343	10.64
Opel Corsa GSi	924.48	0.00	0.00	16423.33	0.00	34814.54	0.00	0.00	41854.72	78517.07	132.5%	1306	60.11
Opel Corsa GSi	2247.03	407.66	905.43	1705.00	0.00	1696.52	0.00	0.00	1095.91	23823.77	39.7%	1452	16.34
Toyota Aygo	8079.02	2419.41	1407.04	1706.72	0.00	0.00	0.00	0.00	291.49	17861.11	29.5%	1270	14.06
Toyota Aygo	10487.72	701.22	0.00	1022.67	36.80	0.00	0.00	0.00	1255.60	14444.84	24.1%	2481	5.82
Opel Astra J	7100.00	0.00	1674.12	1974.22	0.00	2041.88	0.00	0.00	1484.24	20602.20	34.4%	3274	6.30
Mercedes-Benz Sprinter	16742.45	1688.72	181.84	2717.72	36.87	0.00	32.40	0.00	762.01	24988.01	41.6%	4764	5.24
Mercedes-Benz Sprinter	4862.21	7142.32	1403.00	2403.15	36.89	0.00	0.00	0.00	286.60	16667.97	27.8%	1770	9.41
Opel Astra J	7946.03	4810.04	1036.00	2636.00	0.00	0.00	0.00	0.00	785.64	13116.20	21.8%	4786	2.74
Opel Astra J	12096.00	0.00	2120.00	3274.00	76.42	32603.10	970.40	0.00	1703.75	40658.20	67.3%	1479	27.53
Opel Astra J	2227.71	8333.13	1271.11	4643.00	490.00	0.00	2760.00	0.00	7802.37	42741.71	71.3%	2742	15.59
Opel Astra J	13022.97	31020.71	8480.10	3967.40	750.00	1287.86	1704.84	0.00	183.34	53868.23	90.1%	2470	21.81
Opel Astra J	42952.24	3013.78	3025.60	3995.00	0.00	0.00	981.73	0.00	1701.39	60528.99	100.0%	3748	16.15
Opel Astra J	28524.62	18042.02	2171.33	4732.19	4716.40	16103.80	2036.00	0.00	13807.32	56711.01	93.2%	4616	12.29
Suma	100222.19	0.00	0.00	0.00	0.00	0.00	0.00	0.00	0.00	100222.19	100.0%	5351	0.19
Udział w kosztach [%]	100%	0%	0%	0%	0%	0%	0%	0%	0%	100%	100.0%		

Główny raport kosztów

Fojazd	Falwo	Serwis	Eksploatacja	Ubezpieczenia	Przeglądy	Raty /leasing	WaTOOL / autostrady	Penja	Pozostale	Suma	Procentowy udzial w kosztach	Liczba km	Koszt 1 km
Citroen Nemo	2541.86	0.00	0.00	0.00	0.00	0.00	0.00	0.00	0.00	2541.86	25.3%	12136.00	0.21
Citroen C3	2601.93	0.00	0.00	0.00	0.00	0.00	0.00	0.00	0.00	2601.93	25.9%	16319.55	0.16
Citroen Berlingo 5os	3078.15	0.00	0.00	0.00	0.00	0.00	0.00	0.00	0.00	3078.15	30.7%	16117.9	0.19
Citroen Berlingo 3os	1800.25	0.00	0.00	0.00	0.00	0.00	0.00	0.00	0.00	1800.25	17.9%	8111.2	0.21
Suma	10022.19	0.00	0.00	0.00	0.00	0.00	0.00	0.00	0.00	10022.19	100.0%	5351	0.19
Udział w kosztach [%]	100%	0%	0%	0%	0%	0%	0%	0%	0%	100%	100.0%		

Moduł alarmowania SMS/E-MAIL

1

BEZPŁATNE, NIELIMITOWANE GENEROWANIE ALARMÓW

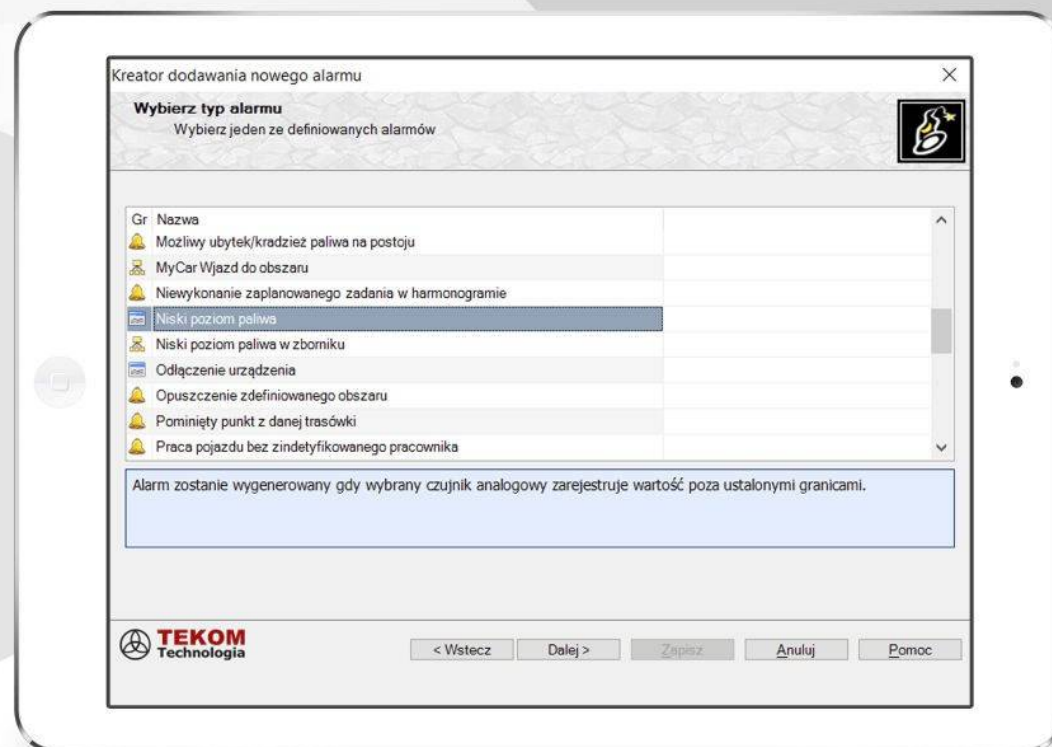
w formie SMS / e-mail

- **INFO O ZBLIŻAJĄCYCH SIĘ PRZEGLĄDACH** , serwisach , OC/AC
- **URUCHOMIENIE POJAZDU** w niedozwolonym czasie
- **HOLOWANIE** pojazdu
- **NISKIE NAPIĘCIE** akumulatora
- **UBYTEK PALIWA**
- **PRZEKROCZENIE** prędkości
- **WJAZD/WYJAZD** z kontrolowanych obszarów
- **PRZEKROCZENIE NORMY** zużycia paliwa
- **PRZEKROCZENIE** czasu pracy na biegu jałowym /włączonym zapłonie

2

Tworzenie ALARMÓW ZŁOŻONYCH

- **RAPORTOWANIE ALARMÓW**





TEKOM
technologia

Urządzenia POMIAROWE

URZĄDZENIE GPS I-TEK

PRODUKCJA TEKOM TECHNOLOGIA

ZASILANIE W ZAKRESIE 10-30 VDC

WYSOKIEJ JAKOŚCI MODUŁ GPS/GSM austriackiej firmy UBLOX

NISKI POBÓR PRĄDU 40 mA

TRYB ECO z pełną funkcjonalnością 15-20 mA

CZUJNIK KĄTA SKRĘTU

Wewnętrzny akumulator LI-ION

24H PRACY na wbudowanej baterii

3-5 DNI W TRYBIE ECO bez zasilania

PAMIĘĆ WEWNĘTRZNA – zapis danych 30-50 dni

WBUDOWANY CZUJNIK RUCHU



ID KIEROWCY

Pastyłki Dallas

RFID

WiFi

MODUŁ OBROTÓW SILNIKA MPO

CZUJNKI:

temperatury, pompy, HDS, pług
posyp, odwłok, jazda prywatna / służbowa itp.

WEJŚCIA CYFROWE RS

Możliwość podłączenia :

POMIAR PALIWA

CAN

pływak

sonda paliwa

korek wlewu



SONDA PALIWA

Produkcja **APLISENS**

Najnowszy model **CS-27**

MAX TOLERANCJA POMIARU 1-2% *

DEDYKOWANY algorytm wykrywania
tankowań i ubytków w systemie MyCar Business

*przy regularnych zbiornikach



TEKOM
technologia

Dedykowane ROZWIĄZANIA

- CRM
- Finansowo – księgowymi
- Magazynowymi
- Planowania

Integracja
Z SYSTEMAMI

TWORZENIE DEDYKOWANYCH
rozwiązań na urządzenia mobilne

- IOS
- Android

TWORZENIE
DEDYKOWANYCH
raportów

Realizacja planowanych tras										
	Nazwa	Ilość zaplanowanych punktów	Ilość odwiedzonych punktów	Ilość nieodwiedzonych punktów	Czas przybycia pierwszy klient	Czas wyjazdu ostatni klient	Średni czas odwiedzin	Minimalny czas odwiedzin	Maksymalny czas odwiedzin	Łączna kwota
Przedstawiciele Handlowi:										
	WR 6808K Ford Fiesta	Szybiński WR 6808K (157176)	213	188	25		0:15:38	0:01:57	1:02:59	73201.1
	WR 6850K Ford Fiesta	Majerczyk WR 6850K (157253)	78	69	9		0:19:24	0:03:45	0:47:08	26916.3
	WR 6827K Ford Fiesta	Zabł WR 6827K (157231)	200	174	26		0:09:44	0:00:41	0:28:40	44111.9
	WR 6829K Ford Fiesta	Kat WR 6829K (157073)	200	183	17		0:15:16	0:00:33	0:53:17	30300.8
	WR 6807K Ford Fiesta	Groń WR 6807K (157302)	200	192	8		0:15:28	0:03:35	0:52:08	44354.6
	WR 6837K Ford Fiesta	Palczak WR 6837K (156493)	200	140	60		0:30:49	0:08:23	1:13:22	45476.0
	WR 6804K Ford Fiesta	Zozuła WR 6804K (157642)	126	116	10		0:16:30	0:00:48		
	WR 6818K Ford Fiesta	Szyfko WR 6818K (157021)	40	34	6		0:20:59	0:15:07		
	WR 6818K Ford Fiesta	Lewandowski WR 6818K (157021)	200	188	12		0:21:41	0:02:34		
	Razem		1457	1284	173		0:17:56	0:00:32		
Wszystkie jednostki										
	Razem		1457	1284	173		0:17:56	0:00:32		
WR 6808K Ford Fiesta P...:										
	2015-07-01 Śr	Szybiński WR 6808K (157176)	28	28	0	07:12:34	15:27:11	0:15:11		
	2015-07-02 Cz	Szybiński WR 6808K (157177)	27	26	1	07:25:18	15:06:53	0:12:58		
	2015-07-03 Pi	Szybiński WR 6808K (157178)	26	26	0	07:02:43	15:09:15	0:14:34		
	2015-07-06 Pn	Szybiński WR 6808K (157179)	26	26	0	06:42:12	15:44:51	0:20:50		
	2015-07-07 Wn	Szybiński WR 6808K (157180)	26	3	23	07:03:49	07:38:01	0:06:41		
	2015-07-08 Śr	Szybiński WR 6808K (157181)	26	25	1	07:34:05	15:17:17	0:16:43		
	2015-07-09 Cz	Szybiński WR 6808K (157182)	26	26	0	07:24:24	15:16:12	0:14:30		
	2015-07-10 Pi	Szybiński WR 6808K (157183)	26	26	0	06:58:48	15:33:12	0:15:55	0:04:00	
	Razem		213	188	25		0:15:38	0:01:57		
WR 6850K Ford Fiesta P...:										
	2015-07-01 Śr	Majerczyk WR 6850K (157253)	26	20	6	07:10:04	15:21:58	0:17:53	0:06:27	
	2015-07-02 Cz	Majerczyk WR 6850K (157254)	26	24	2	07:04:50	15:51:52	0:18:28	0:03:45	0:47:08
	2015-07-03 Pi	Majerczyk WR 6850K (157255)	26	25	1	07:14:21	15:07:21	0:21:30	0:04:29	0:42:33
	Razem		78	69	9		0:19:24	0:03:45	0:47:08	11947.9
WR 6827K Ford Fiesta P...:										
	2015-07-01 Śr	Zabł WR 6827K (157231)	25	23	2	08:21:30	15:39:29	0:08:10	0:02:59	0:21:32
	2015-07-02 Cz	Zabł WR 6827K (157232)	24	20	4	08:10:42	14:40:59	0:06:55	0:01:06	0:15:18
	2015-07-03 Pi	Zabł WR 6827K (157233)	25	18	7	08:12:29	14:28:57	0:08:27	0:01:11	0:30:27
	2015-07-06 Pn	Zabł WR 6827K (157234)	25	23	2	08:29:55	15:55:26	0:08:15	0:01:29	0:15:46
	2015-07-07 Wn	Zabł WR 6827K (157235)	27	25	2	08:05:48	15:48:58	0:08:28	0:00:41	0:27:05
	2015-07-08 Śr	Zabł WR 6827K (157236)	25	23	2	08:40:28	14:28:59	0:10:01	0:01:40	0:20:51

MyCar BUSINESS

Korzyści wynikające z wdrożenia **SYSTEMU**

ANALIZOWANIE I PORÓWNYWANIE
danych od dnia wdrożenia

PODEJMOWANIE DECYZJI
na bazie rzeczywistych danych

KONTROLA PRZEJAZDÓW
prywatnych/służbowych

WZROST EFEKTYWNOŚCI
zarządzania pojazdami



OBNIŻENIE KOSZTÓW
eksploatacji pojazdów do 30 %

HISTORIA DANYCH
na cały okres trwania umowy

PLATFORMY DZIAŁANIA

Moduł SAFE & ECO

Moduł statystyk:

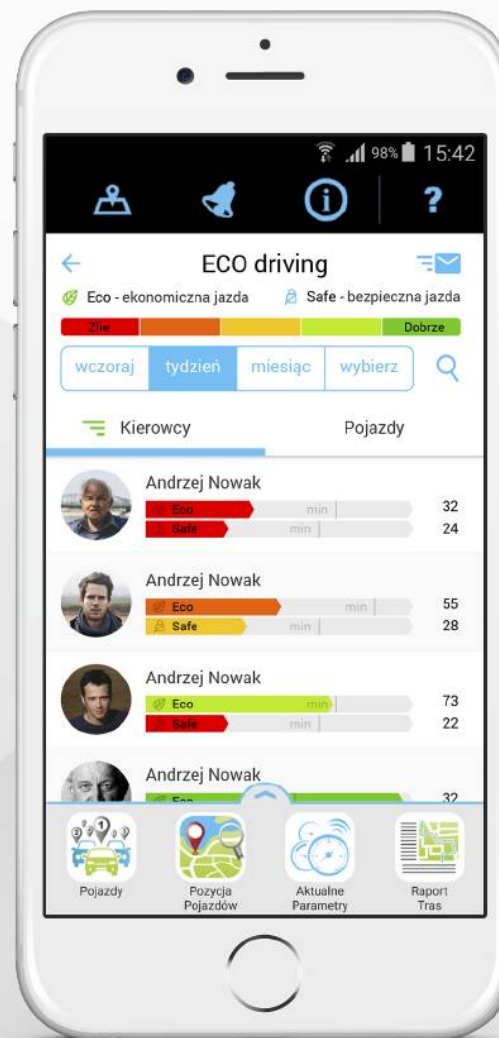
- trasy za wybrany okres
- statystyki długości tras
- statystyki prędkości

SAFE:

- ocena bezpieczeństwa jazdy kierowców oraz pojazdów
- nagłe hamowania
- przyspieszenia
- nagłe przyspieszenia na łukach
- przekroczenia prędkości na danym odcinku drogi odcinku powyżej 50km/h

ECO:

- ocena ekonomicznej jazdy kierowców oraz pojazdów
- natężeni rozpędzania pojazdu
- hamowanie silnikiem - bezwładność pojazdu
- średnia prędkość jazdy
- ilość rozpędzeń oraz hamowań pojazdu
- ilość zużytego paliwa na postoju
- pozycja pedału gazu > 80%
- obroty silnika zakres optymalny, zakres min oraz max



Podłączenie do TACHOGRAFU

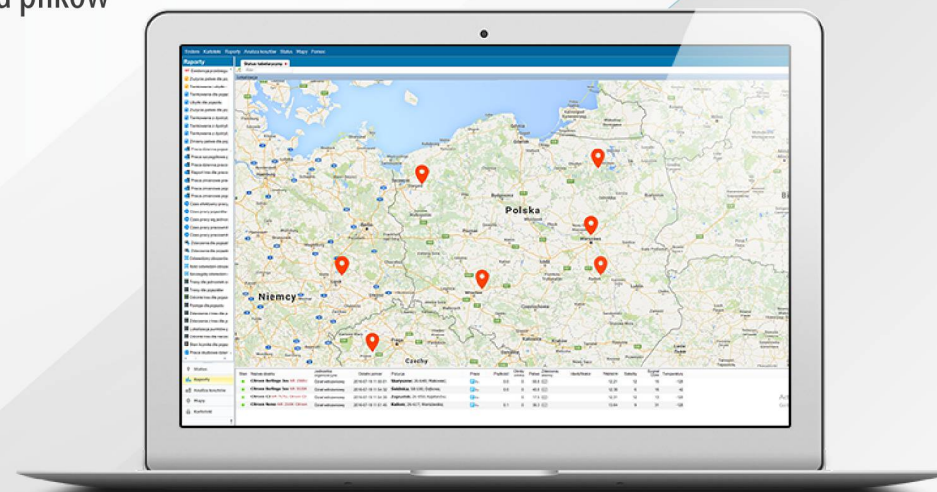
ZDALNY ODCZYT PLIKÓW DDD z kart kierowcy, oraz pamięci tachografu

USTAWIENIE AUTOMATYCZNEGO harmonogramu odczytu plików

ARCHIWUM PLIKÓW DDD cały okres trwania umowy



Tachograf + iTek



Server

Giełdy transportowe TIMOCOM.COM , TRANS.EU

SZYBKIE WYSZUKIWANIA ŁADUNKÓW w pobliżu pojazdów

ZAMIESZCZANIA OFERT POJAZDÓW bezpośrednio z map

UDOSTĘPNIANIE KONTRAHENTOM LOKALIZACJI POJAZDÓW z ich ładunkami



Dlaczego TEKOM



30 LAT DOŚWIADCZENIA w tworzeniu systemów informatycznych

PRODUCENT URZĄDZEŃ GPS i aplikacji od 2002r.

BEZPŁATNE AKTUALIZACJE OPROGRAMOWANIA przez cały okres trwania umowy

60 MOBILNYCH EKIP SERWISOWYCH dojeżdżających we wskazane przez klienta miejsce

55 AUTORYZOWANYCH SERWISÓW na terenie całego kraju

PLATFORMY DOSTĘPU: Windows, WWW, Android, IOS, w ramach jednego abonamentu

NIELIMITOWANY PRZESYŁ DANYCH w kraju i za granicą

BRAK UKRYTYCH KOSZTÓW

WŁASNY DZIAŁ PROJEKTOWY, możliwość tworzenia dedykowanych rozwiązań

POGOTOWIE TECHNICZNE 24H

WSPARCIE TECHNICZNE ONLINE

Oferta na system mycar BUSINESS



OFERTA NA SYSTEM MyCAR Wariant I

NAZWA	CENA	ILOŚĆ	WARTOŚĆ
Urządzenie pomiarowe I-TEK CAN	249zł	1	249zł
Montaż urządzenia	149zł	1	149zł
RAZEM			398zł
Abonament miesięczny za pojazd PL			29zł
Abonament miesięczny za pojazd EU			+5zł

OFERTA NA SYSTEM MyCAR Wariant II

NAZWA	CENA	ILOŚĆ	WARTOŚĆ
Urządzenie pomiarowe I-TEK CAN	1zł	1	1zł
Montaż urządzenia	149zł	1	149zł
RAZEM			150zł
Abonament miesięczny za pojazd PL			35zł
Abonament miesięczny za pojazd EU			+5zł

Oferta na system myCar BUSINESS



e-TOLL	
Aktywacja i konfiguracja urządzenia w systemie e-TOLL za pojazd – numer biznesowy oraz PIN	49zł
Abonament miesięczny za pojazd	+9zł

OPCJA	
Sonda paliwa Aplisens montażem	759zł
Moduł TACHO – zdalny odczyt plików DDD	99zł

Licencja na system MyCAR, serwer mapowy oraz aktualizacje	bezpłatnie
Integracja z kartami paliwowymi	bezpłatnie
Szkolenie w siedzibie Klienta	bezpłatnie
Aplikacja MyCAR na urządzenia mobilne	bezpłatnie
Dane na serwerze dostępne przez cały okres trwania umowy	bezpłatnie



TEKOM
technologia

Radosław Wojdat
Regionalny Kierownik Sprzedaży
Tel.: 607 661 622
radoslaw.wojdat@tekom.pl

